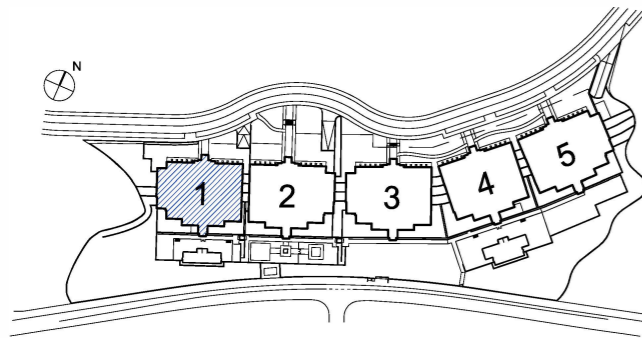


Bloque 1

Vivienda 3 Dormitorios  
Planta 2 - Vivienda 5

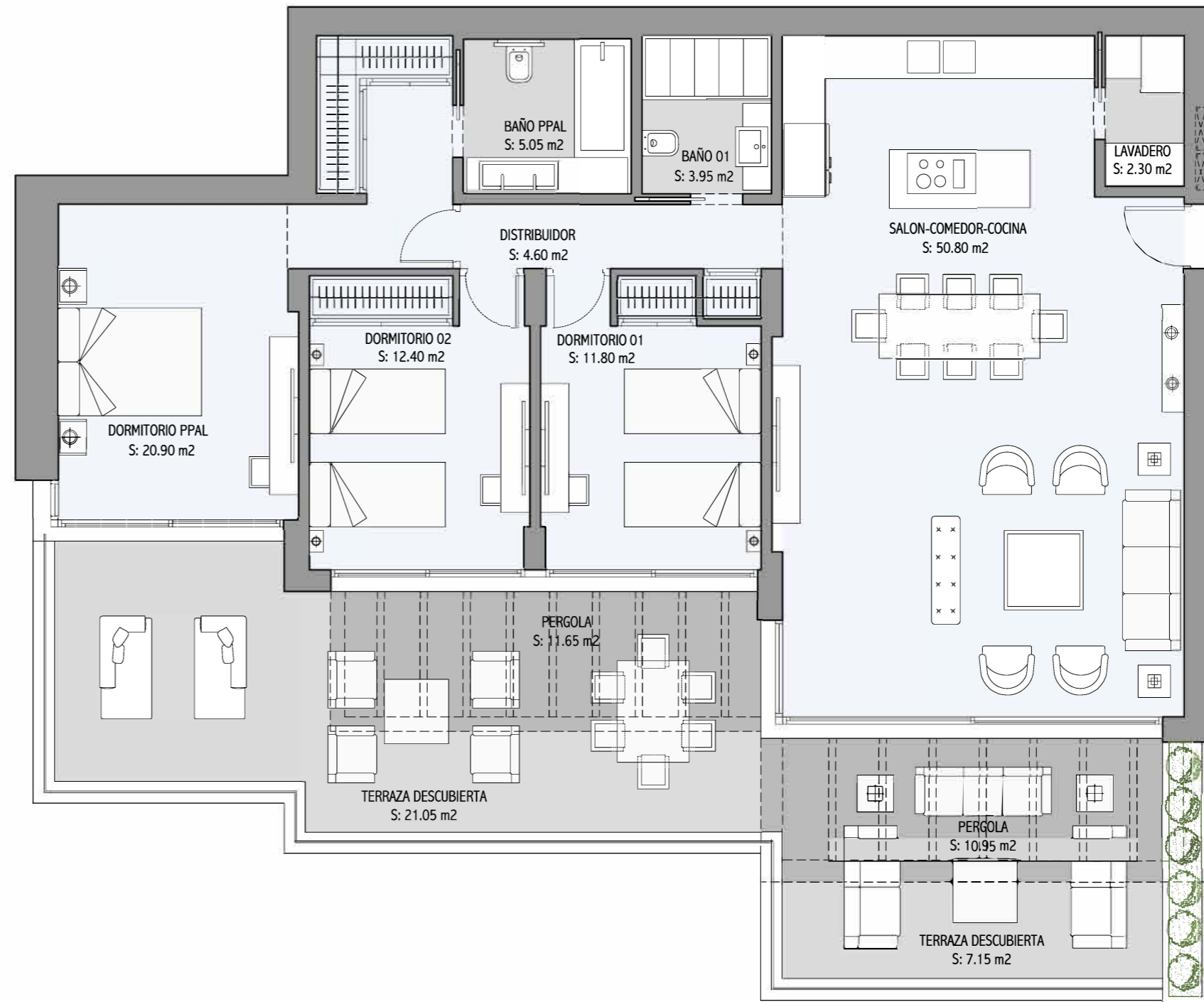


|                                     |                             |
|-------------------------------------|-----------------------------|
| Superficie útil interior            | 111.80 m <sup>2</sup>       |
| Superficie útil terraza descubierta | 28.20 m <sup>2</sup>        |
| Superficie útil pérgola             | 22.60 m <sup>2</sup>        |
| <b>Total útil</b>                   | <b>162.60 m<sup>2</sup></b> |

|   |                             |
|---|-----------------------------|
| Superficie construida interior            | 128.11 m <sup>2</sup>       |
| Superficie construida terraza descubierta | 35.43 m <sup>2</sup>        |
| Superficie construida pérgola             | 24.10 m <sup>2</sup>        |
| <b>Total construida + PPZC</b>            | <b>211.29 m<sup>2</sup></b> |

DECRETO 218 / 2005

|                       |                       |
|-----------------------|-----------------------|
| Superficie útil       | 122.98 m <sup>2</sup> |
| Superficie construida | 151.76 m <sup>2</sup> |



Urbanización "La Alborada"  
Parcela RN-5  
Benahavís - Málaga

ESCALA 1/75  
ESCALA GRAFICA

