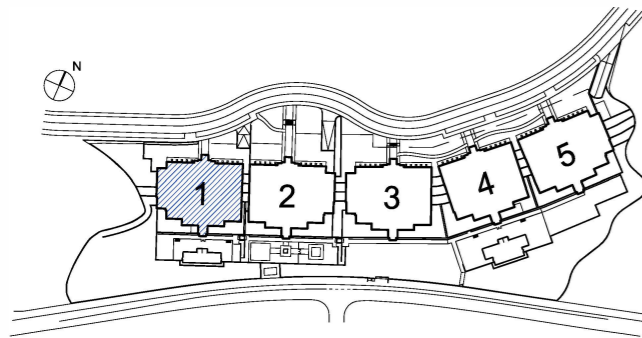


Bloque 1

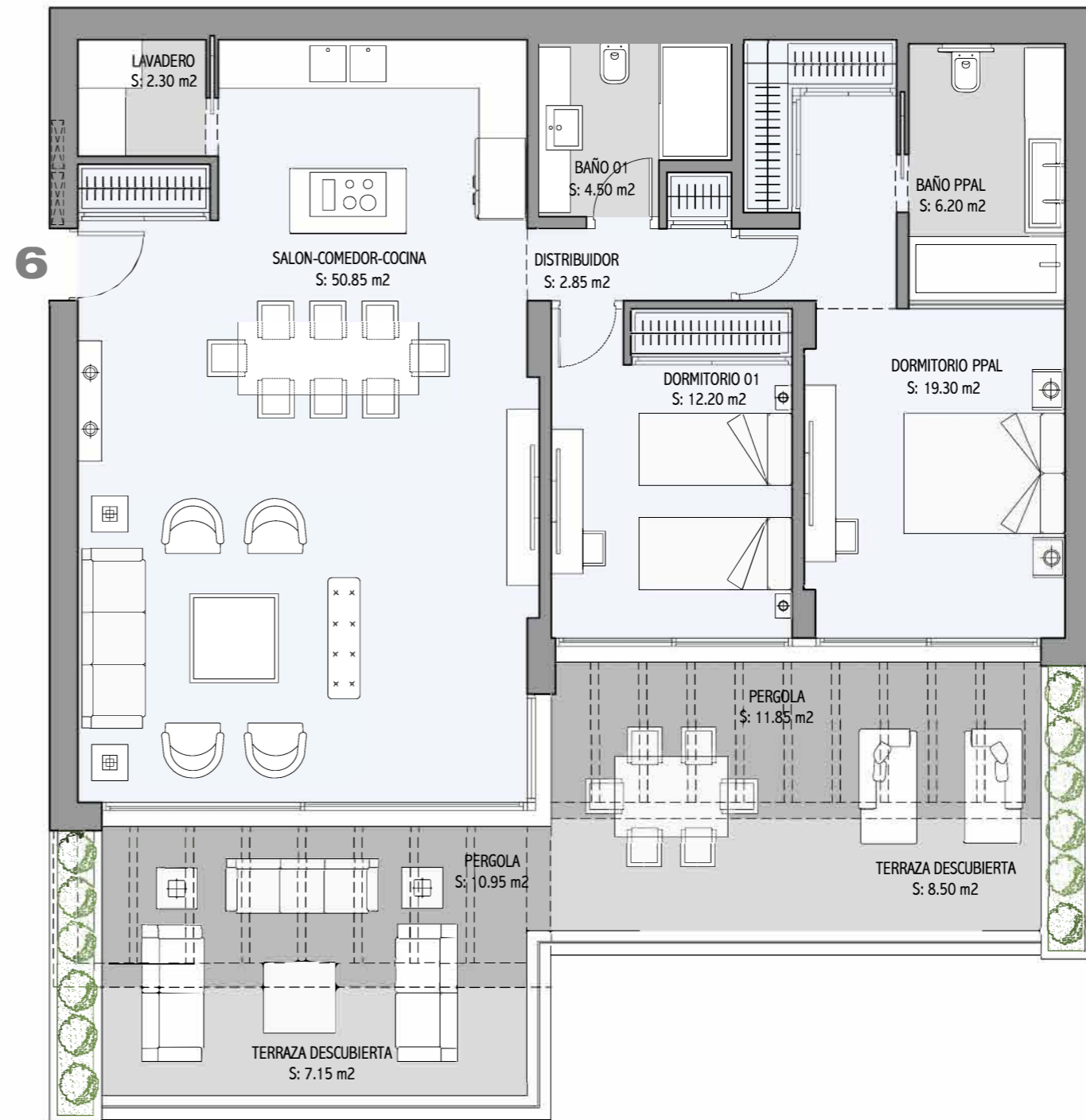
Vivienda 2 Dormitorios
Planta 2 - Vivienda 6



Superficie útil interior	98.20 m ²
Superficie útil terraza descubierta	15.65 m ²
Superficie útil pérgola	22.80 m ²
Total útil	136.65 m²
Superficie construida interior	112.66 m ²
Superficie construida terraza descubierta	22.85 m ²
Superficie construida pérgola	24.30 m ²
Total construida + PPZC	180.60 m²

DECRETO 218 / 2005

Superficie útil	108.02 m ²
Superficie construida	133.45 m ²



Urbanizacion "La Alborada"
Parcela RN-5
Benahavís - Málaga

ESCALA 1/75
ESCALA GRAFICA

