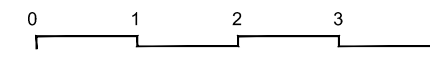
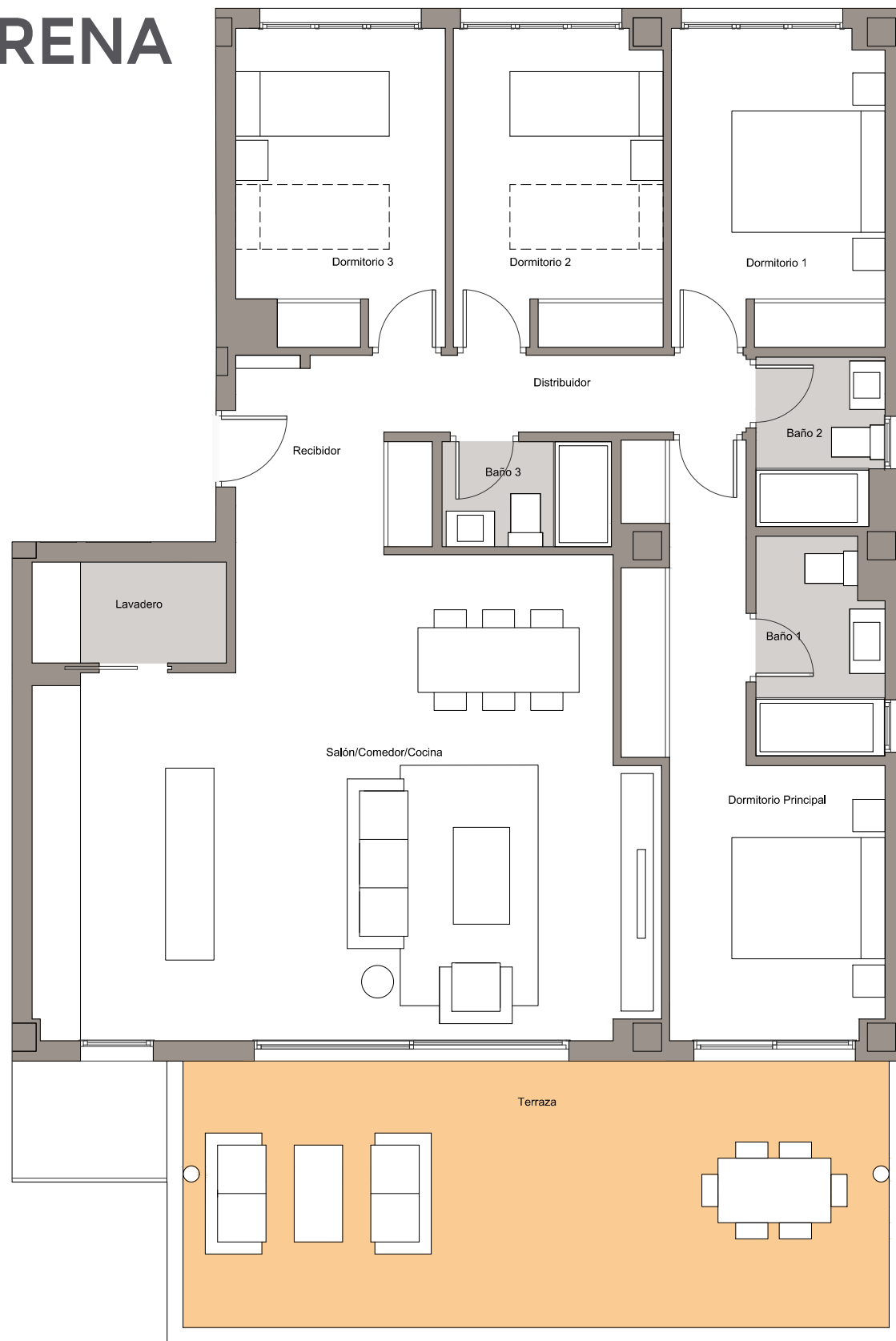


ADVERTENCIA LEGAL: Tenga en cuenta que el presente documento no es definitivo y ha sido elaborado a partir del Proyecto Básico del edificio, por lo que puede sufrir modificaciones por exigencias técnicas, ajustándose en todo caso al Proyecto de Ejecución Final. La ubicación de aparatos sanitarios y mobiliario de cocina podrá modificarse por razones técnicas. El resto del mobiliario no está incluido. Toda la información referida en el RD 515 / 89 de abril y en el Decreto andaluz 218/2005, de 11 de noviembre 8/2004, de información al consumidor en compraventa y arrendamiento de viviendas de Andalucía, se encuentra a su disposición en nuestras oficinas.

Célere

# ● CALA SERENA

## Mijas Costa

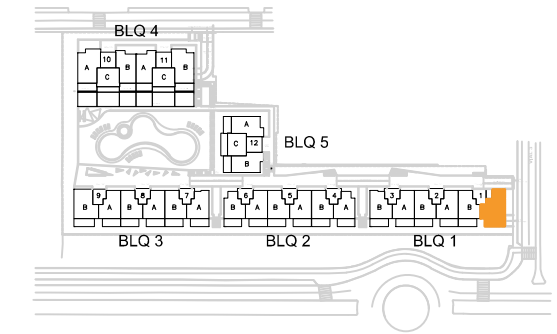


### PORTAL 1 . PLANTA 1 . LETRA A

Nº Edición: 00

Fecha: Octubre 2017

### Plano de conjunto



### Cuadro de superficies

Recibidor	5.16 m <sup>2</sup>
Distribuidor	4.27 m <sup>2</sup>
Salón-Comedor-Cocina	41.43 m <sup>2</sup>
Lavadero	3.01 m <sup>2</sup>
Dormitorio Principal	14.88 m <sup>2</sup>
Dormitorio 1	10.30 m <sup>2</sup>
Dormitorio 2	10.10 m <sup>2</sup>
Dormitorio 3	9.88 m <sup>2</sup>
Baño 1	4.08 m <sup>2</sup>
Baño 2	3.22 m <sup>2</sup>
Baño 3	2.73 m <sup>2</sup>
Terraza	28.87 m <sup>2</sup>
<hr/>	
Superficie útil de vivienda:	109.00 m <sup>2</sup>
Superficie útil S/D J.A. 218/2005:	119.97 m <sup>2</sup>
Superficie útil de terraza:	28.00 m <sup>2</sup>
Superficie const. de vivienda c.c.:	149.00 m <sup>2</sup>
Superficie const. de vivienda c.c. S/D J.A 218/2005:	162.47 m <sup>2</sup>