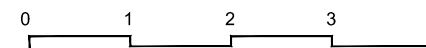
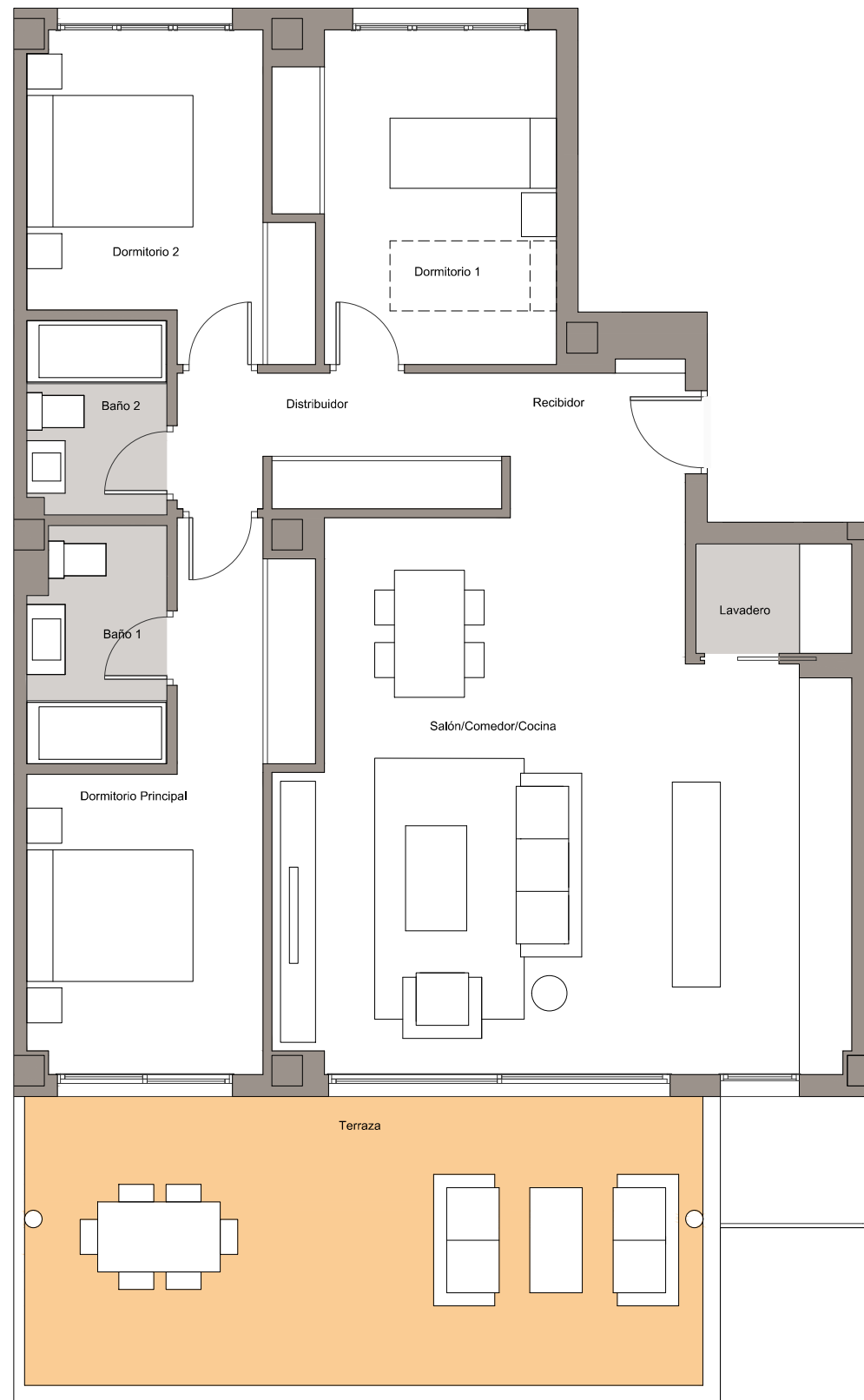


ADVERTENCIA LEGAL: Tenga en cuenta que el presente documento no es definitivo y ha sido elaborado a partir del Proyecto Básico del edificio, por lo que puede sufrir modificaciones por exigencias técnicas, ajustándose en todo caso al Proyecto de Ejecución Final. La ubicación de aparatos sanitarios y mobiliario de cocina podrá modificarse por razones técnicas. El resto del mobiliario no está incluido. Toda la información referida en el RD 515 / 89 de abril y en el Decreto andaluz 218/2005, de 11 de noviembre s/2004, de información al consumidor en compraventa y arrendamiento de viviendas de Andalucía, se encuentra a su disposición en nuestras oficinas.

Célere

● CALA SERENA

Mijas Costa

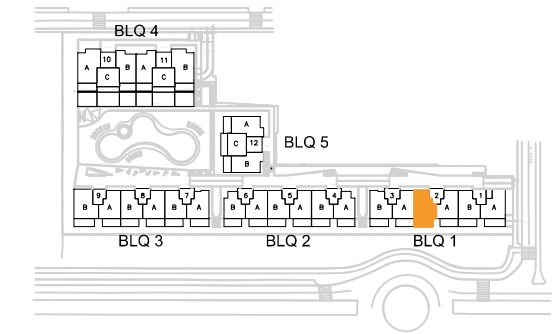


PORTAL 2 . PLANTA 0 . LETRA B

Nº Edición: 00

Fecha: Octubre 2017

Plano de conjunto



Cuadro de superficies

Recibidor	3.30 m ²
Distribuidor	5.78 m ²
Salón-Comedor-Cocina	36.93 m ²
Lavadero	2.23 m ²
Dormitorio Principal	13.47 m ²
Dormitorio 1	11.13 m ²
Dormitorio 2	10.15 m ²
Baño 1	4.15 m ²
Baño 2	3.51 m ²
Terraza	25.57 m ²

Superficie útil de vivienda:	90.00 m ²
Superficie útil S/D J.A. 218/2005:	99.72 m ²
Superficie útil de terraza:	25.00 m ²
Superficie const. de vivienda c.c.:	123.00 m ²
Superficie const. de vivienda c.c. S/D J.A 218/2005:	134.36 m ²