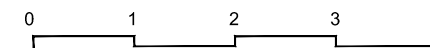
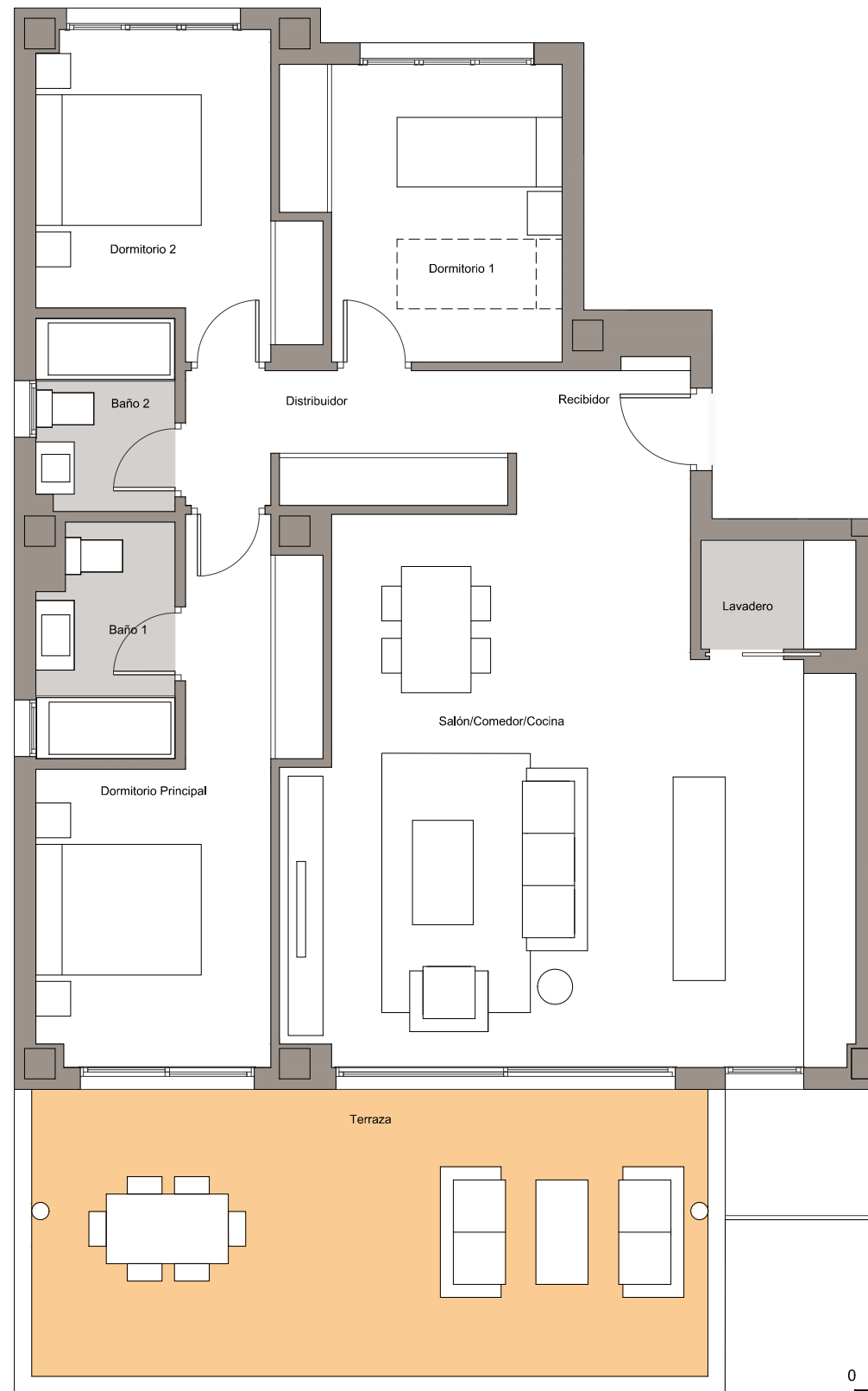


ADVERTENCIA LEGAL: Tenga en cuenta que el presente documento no es definitivo y ha sido elaborado a partir del Proyecto Básico del edificio, por lo que puede sufrir modificaciones por exigencias técnicas, ajustándose en todo caso al Proyecto de Ejecución Final. La ubicación de aparatos sanitarios y mobiliario de cocina podrá modificarse por razones técnicas. El resto del mobiliario no está incluido. Toda la información referida en el RD 515 / 89 de abril y en el Decreto andaluz 218/2005, de 11 de noviembre s/2004, de información al consumidor en compraventa y arrendamiento de viviendas de Andalucía, se encuentra a su disposición en nuestras oficinas.

Célere

# ● CALA SERENA

Mijas Costa

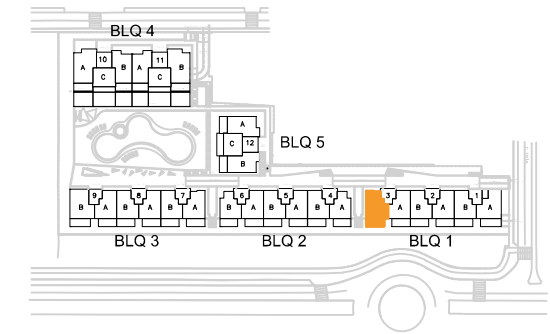


## PORTAL 3. PLANTA 0 . LETRA B

Nº Edición: 00

Fecha: Octubre 2017

## Plano de conjunto



## Cuadro de superficies

|                      |                      |
|----------------------|----------------------|
| Recibidor            | 3.30 m <sup>2</sup>  |
| Distribuidor         | 5.78 m <sup>2</sup>  |
| Salón-Comedor-Cocina | 36.93 m <sup>2</sup> |
| Lavadero             | 2.23 m <sup>2</sup>  |
| Dormitorio Principal | 13.45 m <sup>2</sup> |
| Dormitorio 1         | 10.08 m <sup>2</sup> |
| Dormitorio 2         | 10.03 m <sup>2</sup> |
| Baño 1               | 4.08 m <sup>2</sup>  |
| Baño 2               | 3.51 m <sup>2</sup>  |
| Terraza              | 25.66 m <sup>2</sup> |

|  |                       |
|--|-----------------------|
| Superficie útil de vivienda:                         | 89.00 m <sup>2</sup>  |
| Superficie útil S/D J.A. 218/2005:                   | 98.33 m <sup>2</sup>  |
| Superficie útil de terraza:                          | 25.00 m <sup>2</sup>  |
| Superficie const. de vivienda c.c.:                  | 124.00 m <sup>2</sup> |
| Superficie const. de vivienda c.c. S/D J.A 218/2005: | 134.60 m <sup>2</sup> |