



www.kronspanorama.co

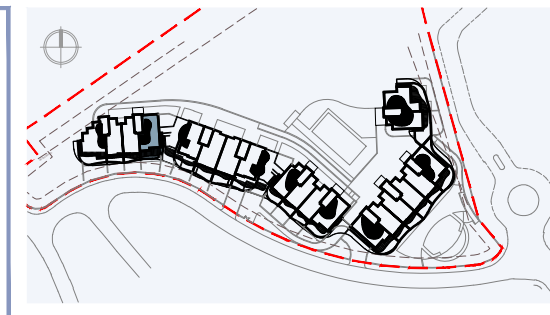
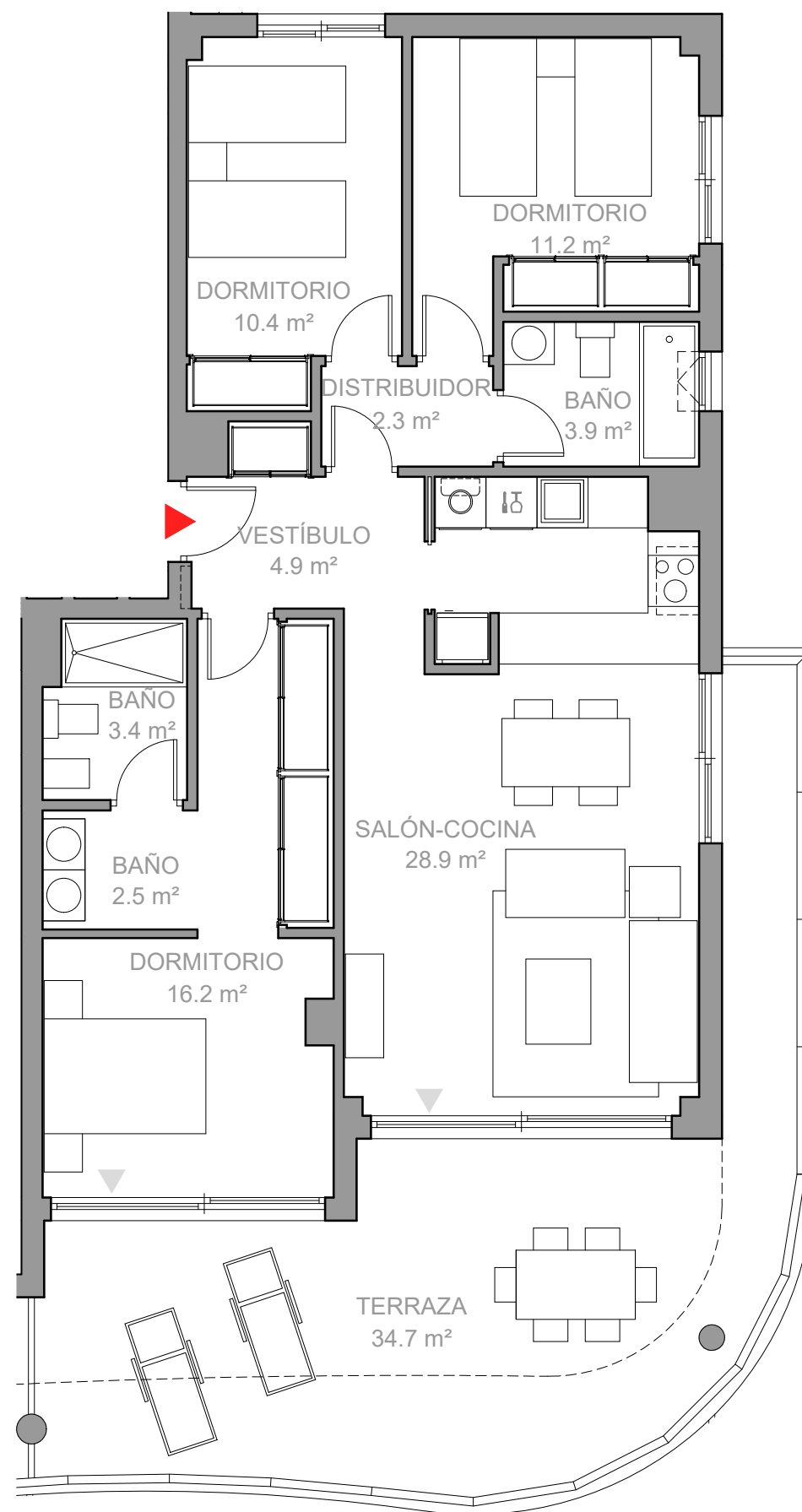
PORTAL 2 - PLANTA 1ª - TIPO B



Superficies Aproximadas:

	Sup. de Proyecto	Decreto 218/2005
Superficie Útil Interior	84,0 m ²	
Superficie de Terraza	34,7 m ²	
Total Superficie Útil (Incluye útil interior y útil de terrazas)	118,7 m ²	92,47 m ²
Total Superficie Construida (Incluye construida interior, de terrazas y zona común proporcional)	158,4 m ²	132,0 m ²

Nota: La superficie útil según Decreto 218/2005 se define como la superficie del suelo interior de la vivienda y el 50% de espacios exteriores privados (limitándose al 10% de la útil interior).



ESCALA GRÁFICA

