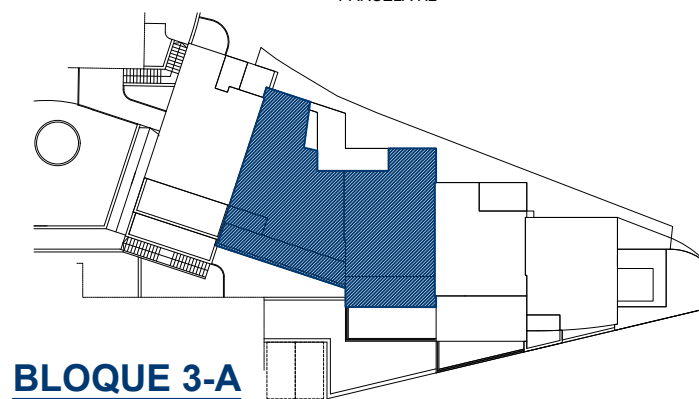


**FASE 1**



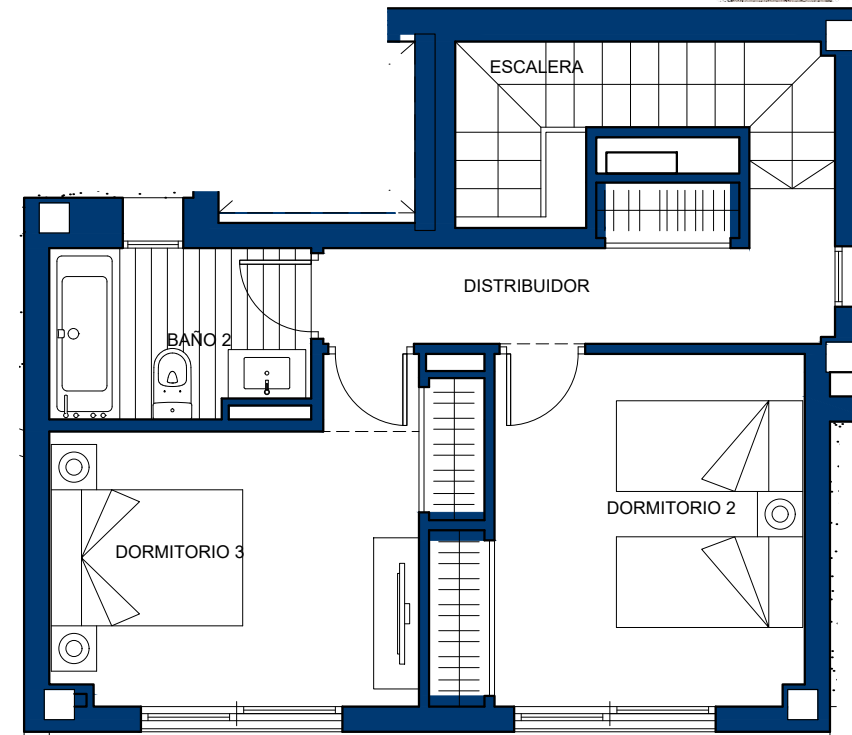
**BLOQUE 3-A**

**CUADRO DE SUPERFICIES**

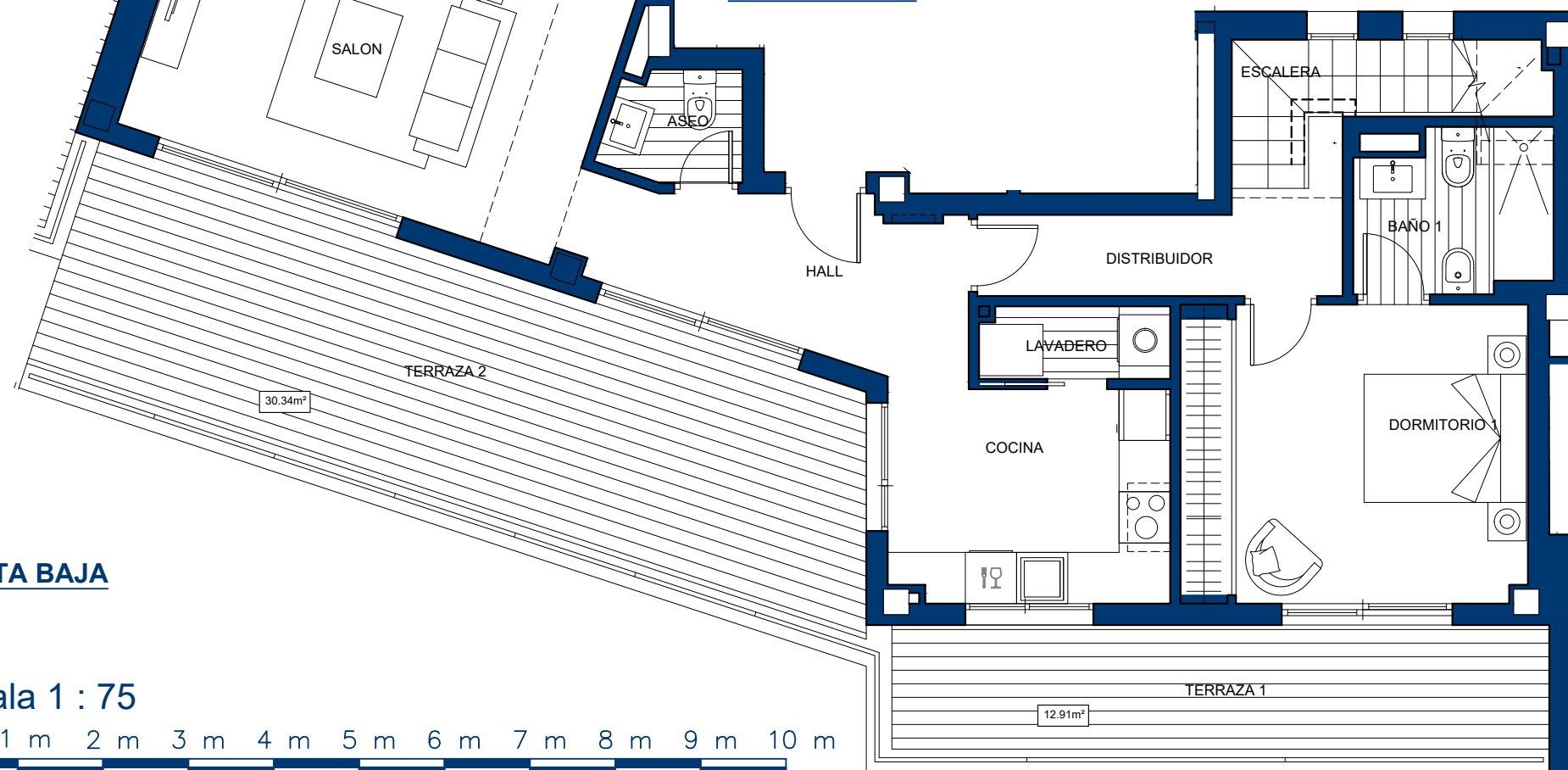
Hall	7.82m <sup>2</sup>
Cocina	8.35m <sup>2</sup>
Lavadero	2.13m <sup>2</sup>
Aseo	2.35m <sup>2</sup>
Salón- Comedor	32.02m <sup>2</sup>
Escalera	4.89m <sup>2</sup>
Dormitorio 1	14.48m <sup>2</sup>
Baño 1	3.95m <sup>2</sup>
<b>TOTAL ÚTIL PLANTA BAJA</b>	<b>75.99m<sup>2</sup></b>
Distribuidor	9.74m <sup>2</sup>
Dormitorio 2	12.18m <sup>2</sup>
Baño 2	4.50m <sup>2</sup>
Dormitorio 3	11.76m <sup>2</sup>
<b>TOTAL ÚTIL PLANTA ALTA</b>	<b>38.18m<sup>2</sup></b>
<b>TOTAL ÚTIL INTERIOR</b>	<b>114.17m<sup>2</sup></b>
<b>CONSTRUIDA VIVIENDA</b>	<b>144.45m<sup>2</sup></b>
<b>CONSTRUIDA TERRAZAS</b>	<b>43.25m<sup>2</sup></b>
<b>CONSTRUIDA TOTAL</b>	<b>187.70m<sup>2</sup></b>
<b>UTIL BOJA <sup>(1)</sup></b>	<b>125.59m<sup>2</sup></b>
<b>CONSTRUIDA BOJA <sup>(1)</sup></b>	<b>177.10m<sup>2</sup></b>

(1) Según Decreto 218/2005 / Sup.Util se define como la superficie del suelo interior de la vivienda y el 50% de espacios exteriores privados (limitándose al 10% de la útil interior).  
Sup.Construida\_Sup.Util + cerramientos interiores/exteriores y parte proporcional de elementos comunes.

**PLANTA ALTA**



**PLANTA BAJA**



**PLANTA BAJA**

Escala 1 : 75

1 m 2 m 3 m 4 m 5 m 6 m 7 m 8 m 9 m 10 m