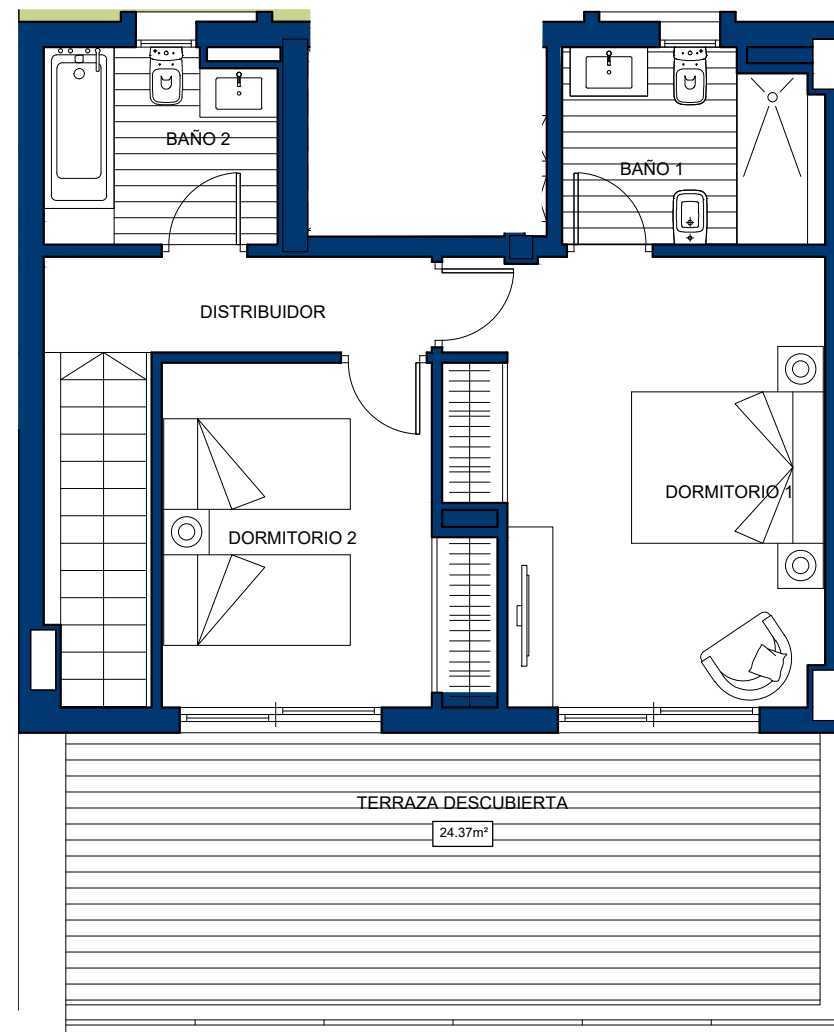


PLANTA BAJA



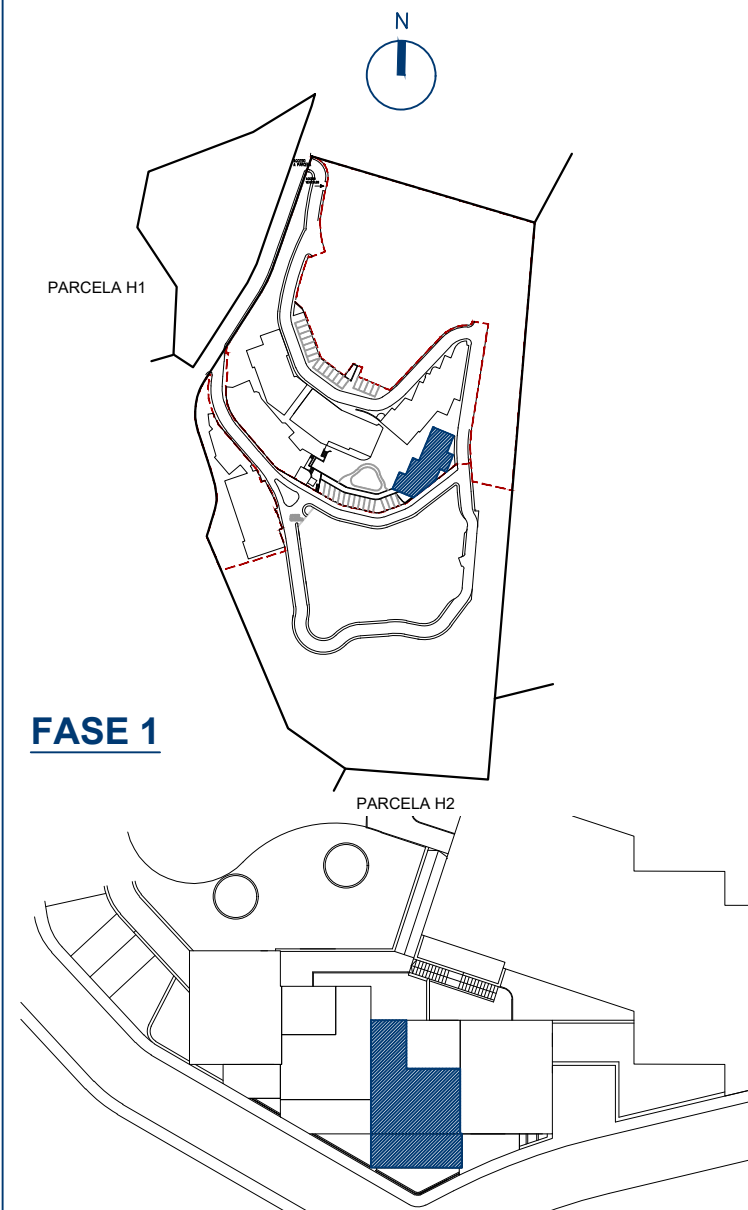
PLANTA ALTA

Escala 1 : 75

1 m 2 m 3 m 4 m 5 m 6 m 7 m 8 m 9 m 10 m

La información aquí contenida no tiene carácter contractual, pudiendo ser modificada durante el transcurso de la ejecución de la obra por exigencias técnicas, jurídicas o comerciales, sin que ello implique menoscabo en el nivel global de calidades. Los peldaños de acceso a la vivienda y salidas a patios, puede alterarse en función de la rasante de las calles y corresponde a la D.F. fijar el criterio a utilizar para ello.

FASE 1



BLOQUE 3-B

CUADRO DE SUPERFICIES

| | |
|---------------------------------------|----------------------------|
| Hall | 6.65m ² |
| Cocina | 8.92m ² |
| Lavadero | 2.06m ² |
| Aseo | 2.38m ² |
| Salón- Comedor | 25.34m ² |
| Escalera | 4.21m ² |
| TOTAL ÚTIL PLANTA BAJA | 49.56m² |
| Distribuidor | 3.66m ² |
| Dormitorio 1 | 15.68m ² |
| Dormitorio 2 | 10.26m ² |
| Baño 1 | 4.91m ² |
| Baño 2 | 4.22m ² |
| TOTAL ÚTIL PLANTA ALTA | 38.73m² |
| TOTAL ÚTIL INTERIOR | 88.29m² |
| CONSTRUIDA VIVIENDA | 107.43m² |
| CONSTRUIDA TERRAZAS | 48.44m² |
| CONSTRUIDA TOTAL | 155.87m² |
| UTIL BOJA ⁽¹⁾ | 97.12m² |
| CONSTRUIDA BOJA ⁽¹⁾ | 134.88m² |

⁽¹⁾ Según Decreto 218/2005 / Sup.Util se define como la superficie del suelo interior de la vivienda y el 50% de espacios exteriores privados (limitándose al 10% de la útil interior).
Sup.Construida_Sup.Util + cerramientos interiores/exteriores y parte proporcional de elementos comunes.