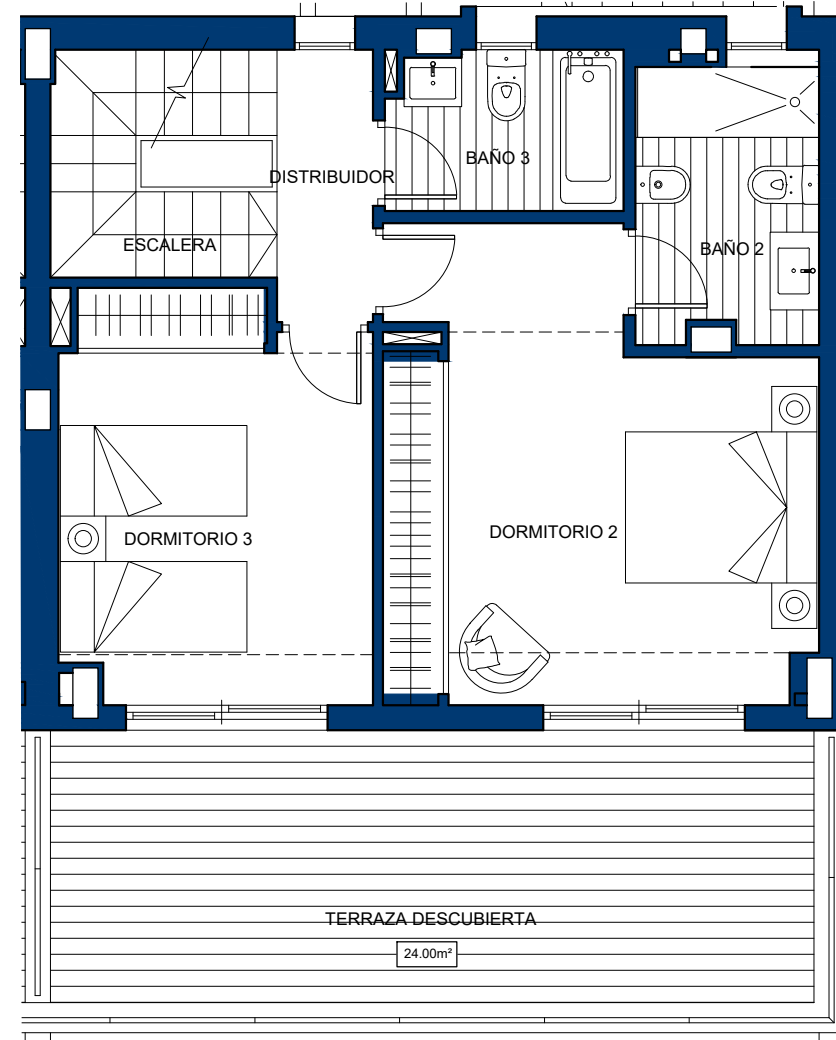
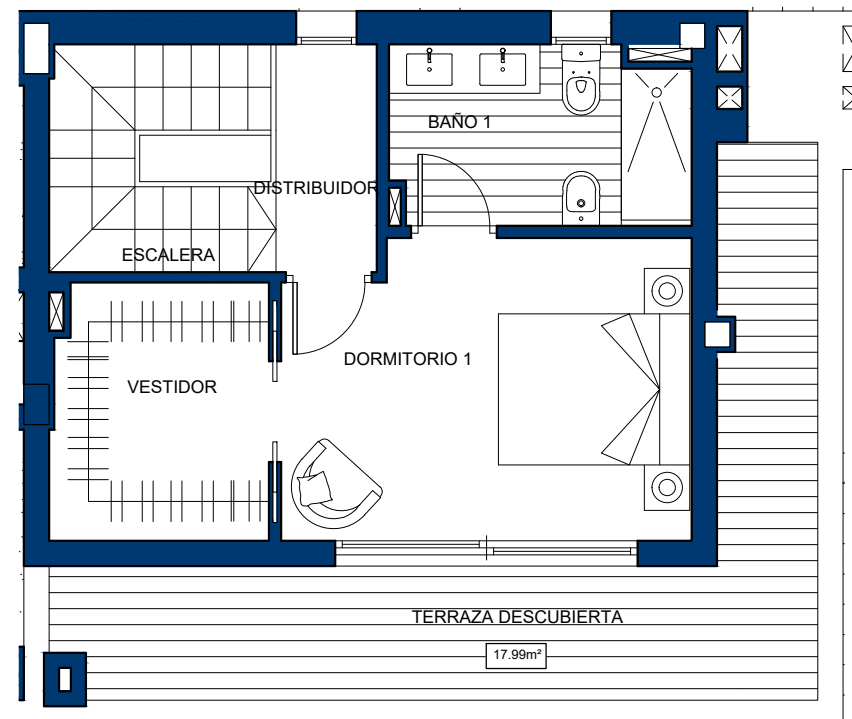


PLANTA BAJA

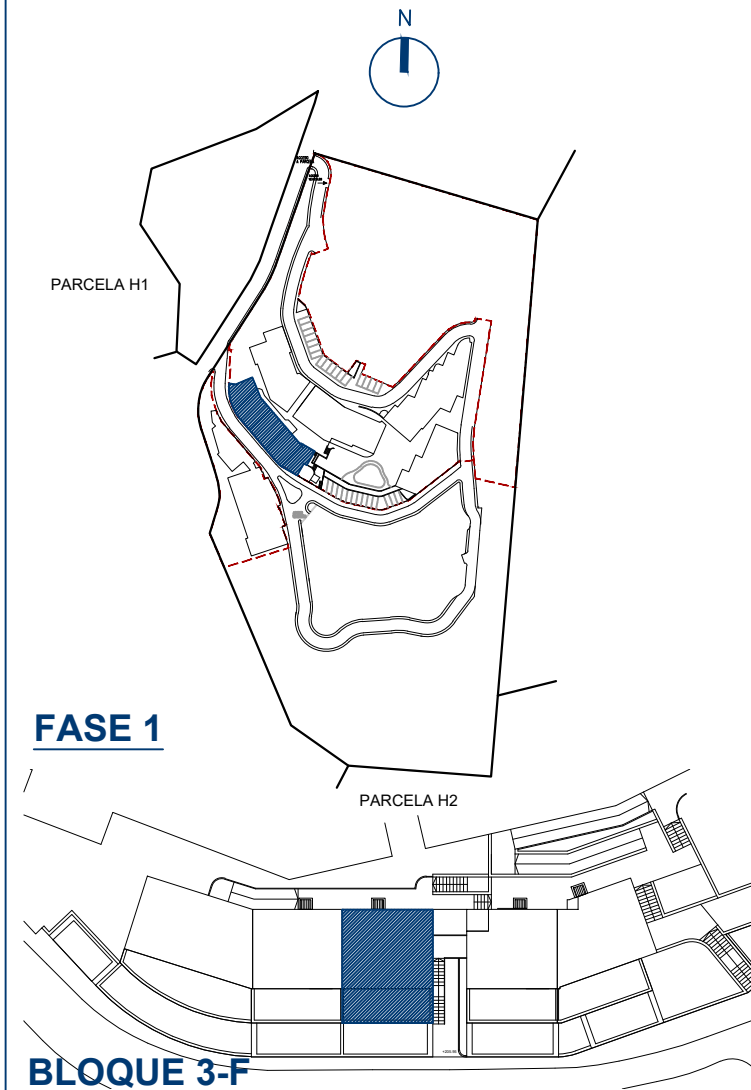
Escala 1 : 75



PLANTA ALTA



PLANTA SUPERIOR



CUADRO DE SUPERFICIES

Hall	8.24m ²
Cocina	12.45m ²
Lavadero	3.30m ²
Baño 4	3.36m ²
Salón- Comedor	25.18m ²
Dormitorio 4	10.16m ²
TOTAL ÚTIL PLANTA BAJA	62.69m²
Distribuidor	7.13m ²
Dormitorio 2	17.88m ²
Dormitorio 3	12.37m ²
Baño 2	5.05m ²
Baño 3	3.69m ²
Escalera	8.91m ²
TOTAL ÚTIL PLANTA ALTA	55.03m²
Dormitorio 1	12.22m ²
Vestidor	5.40m ²
Baño 1	5.24m ²
TOTAL ÚTIL PLANTA SUPERIOR	22.86m²
TOTAL ÚTIL INTERIOR	140.58m²
CONSTRUIDA VIVIENDA	173.35m²
CONSTRUIDA TERRAZAS	65.99m²
CONSTRUIDA TOTAL	239.34m²
UTIL BOJA ⁽¹⁾	154.64m²
CONSTRUIDA BOJA ⁽¹⁾	200.44m²

(1) Según Decreto 218/2005 / Sup.Útil se define como la superficie del suelo interior de la vivienda y el 50% de espacios exteriores privados (limitándose al 10% de la útil interior).
Sup.Construida_Sup.Útil + cerramientos interiores/exteriores y parte proporcional de elementos comunes.