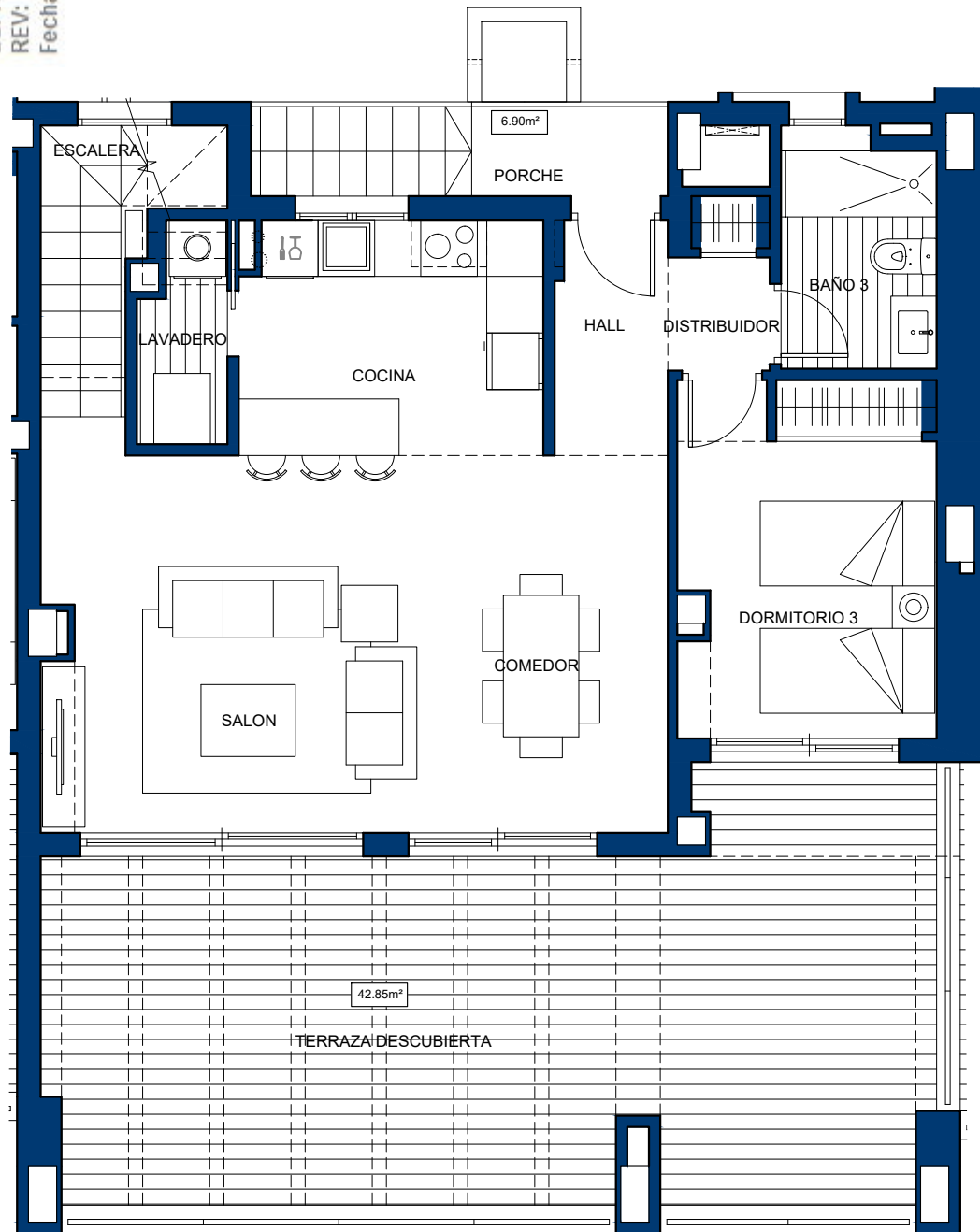


FASE 1

BLOQUE 3-H

CUADRO DE SUPERFICIES

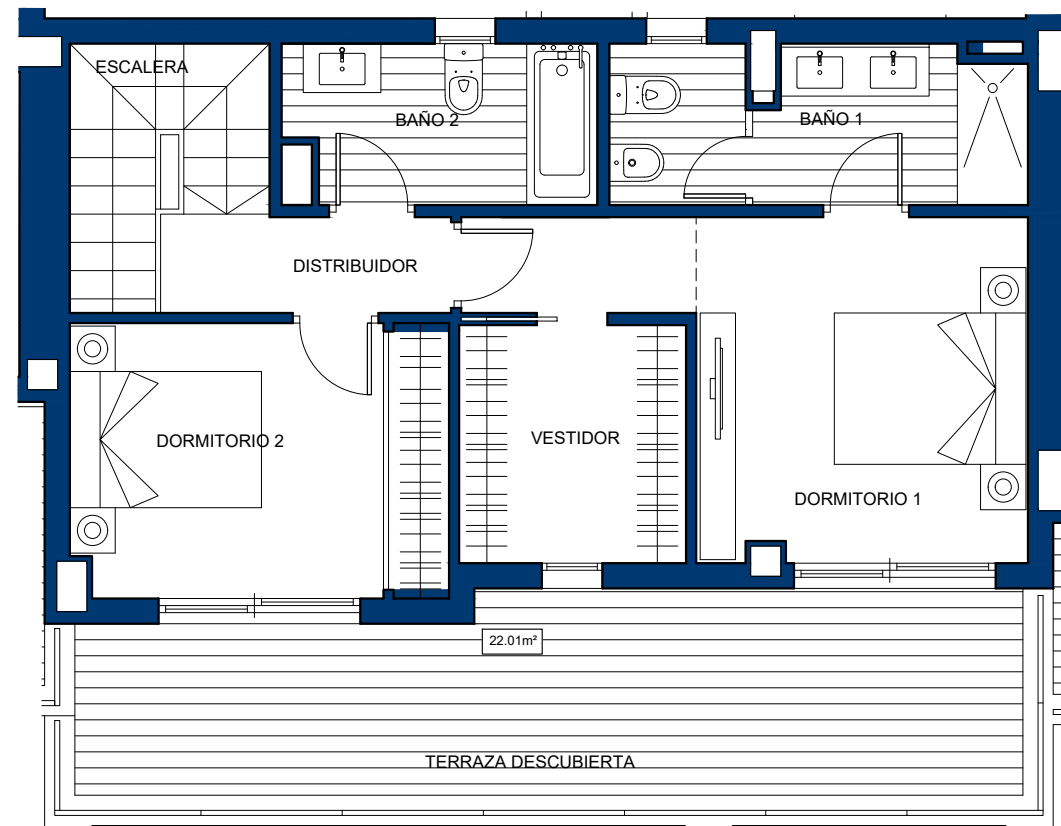
Hall	3.00m ²
Cocina	7.78m ²
Lavadero	2.28m ²
Salón- Comedor	26.50m ²
Dormitorio 3	10.20m ²
Baño 3	4.07m ²
Escalera	4.47m ²
TOTAL ÚTIL PLANTA BAJA	58.30m²
Distribuidor	4.91m ²
Dormitorio 1	13.41m ²
Vestidor	5.31m ²
Dormitorio 2	10.17m ²
Baño 1	6.15m ²
Baño 2	4.76m ²
TOTAL ÚTIL PLANTA ALTA	44.71m²
TOTAL ÚTIL INTERIOR	103.01m²



PLANTA BAJA

Escala 1 : 75

1 m 2 m 3 m 4 m 5 m 6 m 7 m 8 m 9 m 10 m



PLANTA ALTA

CONSTRUIDA VIVIENDA	129.86m²
CONSTRUIDA TERRAZAS / PORCHE	71.76m²
CONSTRUIDA TOTAL	201.62m²
UTIL BOJA ⁽¹⁾	113.31m²
CONSTRUIDA BOJA ⁽¹⁾	156.10m²

La información aquí contenida no tiene carácter contractual, pudiendo ser modificada durante el transcurso de la ejecución de la obra por exigencias técnicas, jurídicas o comerciales, sin que ello implique menoscabo en el nivel global de calidades. Los peldaños de acceso a la vivienda y salidas a patios, puede alterarse en función de la rasante de las calles y corresponde a la D.F. fijar el criterio a utilizar para ello.

⁽¹⁾ Según Decreto 218/2005 / Sup.Útil se define como la superficie del suelo interior de la vivienda y el 50% de espacios exteriores privados (limitándose al 10% de la Util Interior).
Sup.Construida_Sup.Útil + cerramientos interiores/exteriores y parte proporcional de elementos comunes.