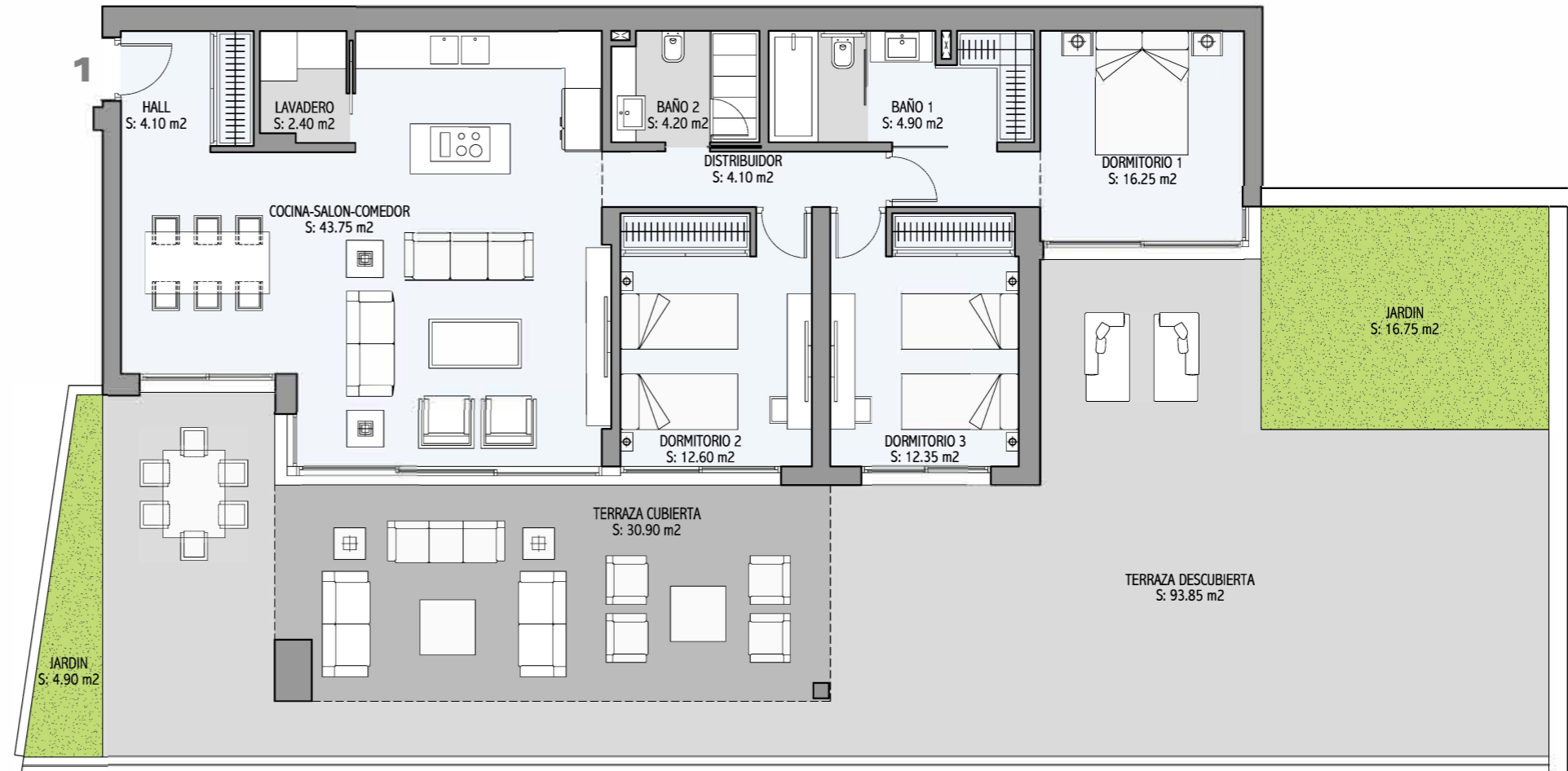




Vivienda 3 Dormitorios
Planta 0 - Vivienda 1



Superficie útil interior	104.65 m ²
Superficie útil terraza cubierta	30.90 m ²
Superficie útil terraza descubierta	93.85 m ²
Superficie útil jardín	21.65 m ²
Total útil	251.05 m²

Superficie construida interior	125.54 m ²
Superficie construida terraza cubierta	31.50 m ²
Superficie construida terraza descubierta	101.91 m ²
Superficie construida jardín	24.11 m ²
Total construida + PPZC	306.11 m²

DECRETO 218 / 2005	
Superficie útil	115.11 m ²
Superficie construida	148.59 m ²

Urbanizacion "La Alborada"
Parcela RN-10
Benahavís - Málaga

ESCALA 1/100
ESCALA GRAFICA

