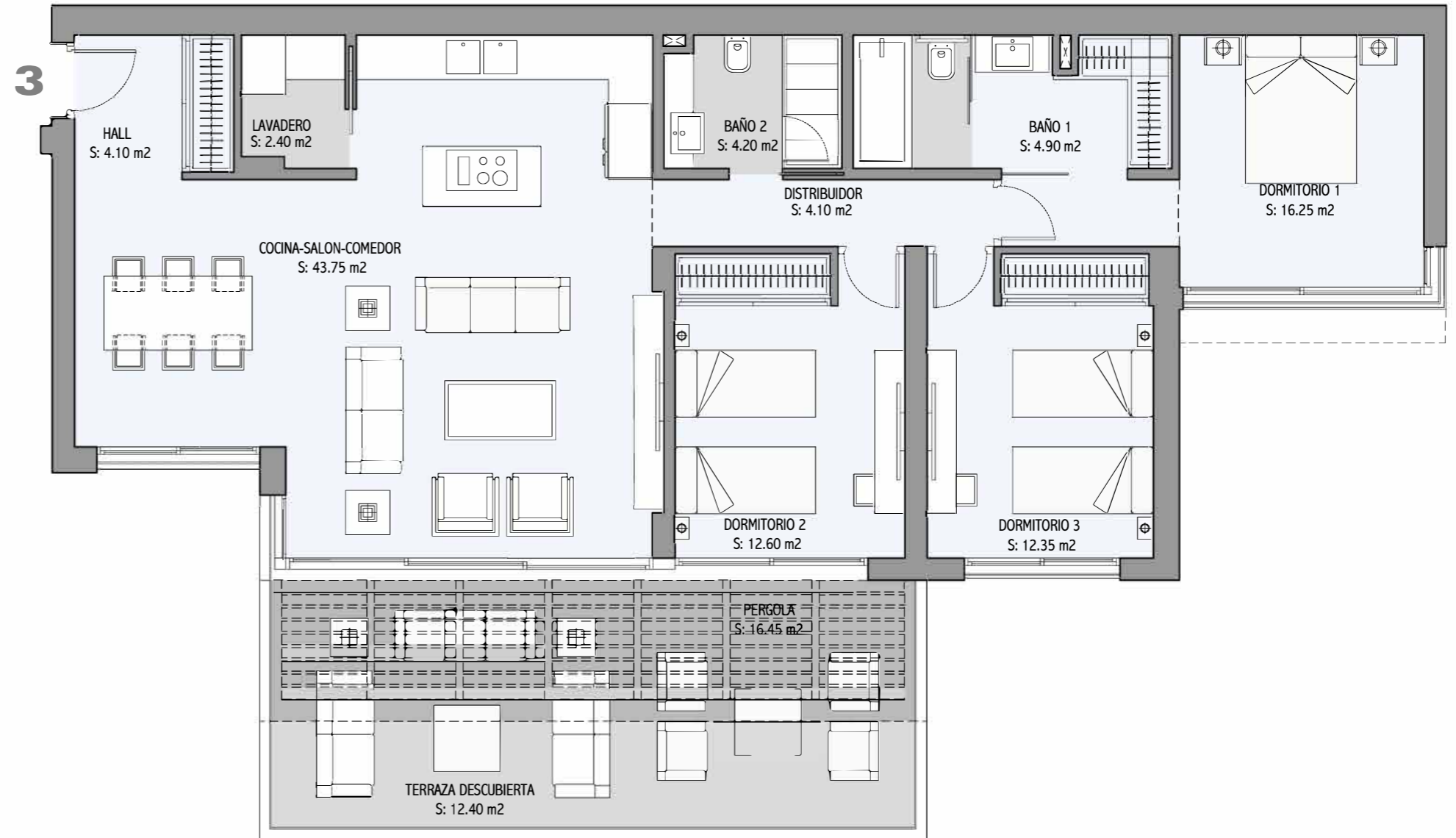
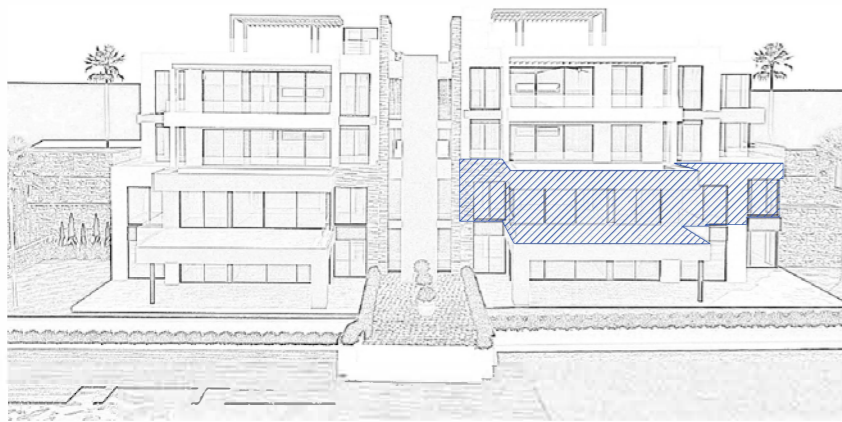




Vivienda 3 Dormitorios
Planta 1 - Vivienda 3



Superficie útil interior	104.65 m ²
Superficie útil terraza descubierta	12.40 m ²
Superficie útil pérgola	16.45 m ²
Total útil	133.50 m²

Superficie construida interior	125.60 m ²
Superficie construida terraza descubierta	14.40 m ²
Superficie construida pérgola	17.10 m ²
Total construida + PPZC	180.16 m²

DECRETO 218 / 2005	
Superficie útil	115.11 m ²
Superficie construida	148.66 m ²

Urbanización "La Alborada"
Parcela RN-10
Benahavís - Málaga

ESCALA 1/75
ESCALA GRAFICA

