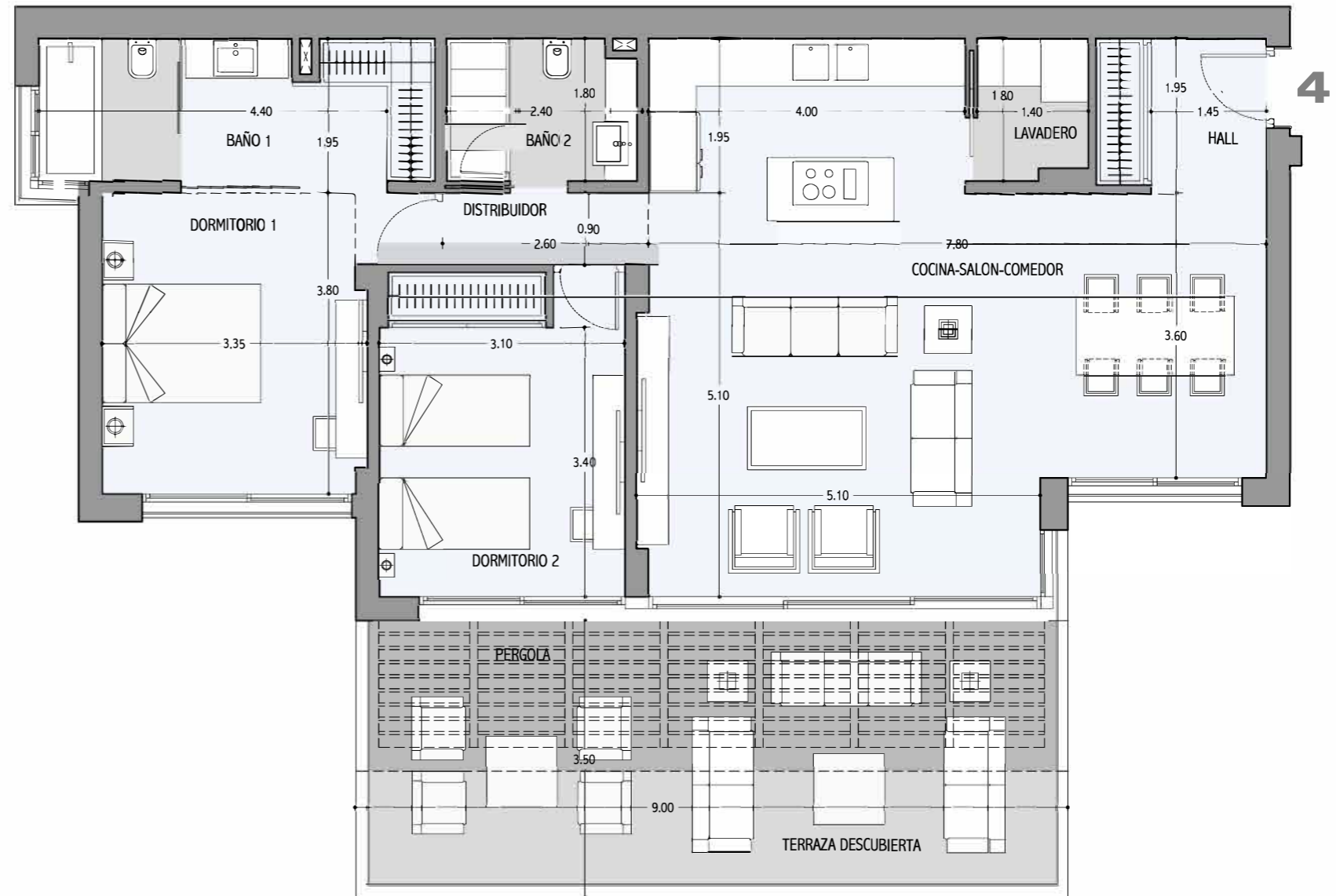




Vivienda 2 Dormitorios
Planta 1 - Vivienda 4



Superficie útil interior	91.85 m ²
Superficie útil terraza descubierta	12.40 m ²
Superficie útil pérgola	16.45 m ²
Total útil	120.70 m²

Superficie construida interior	109.30 m ²
Superficie construida terraza descubierta	14.40 m ²
Superficie construida pérgola	17.10 m ²
Total construida + PPZC	160.87 m²

DECRETO 218 / 2005

Superficie útil	101.03 m ²
Superficie construida	129.37 m ²

Urbanizacion "La Alborada"
Parcela RN-10
Benahavís - Málaga

ESCALA 1/75
ESCALA GRAFICA

