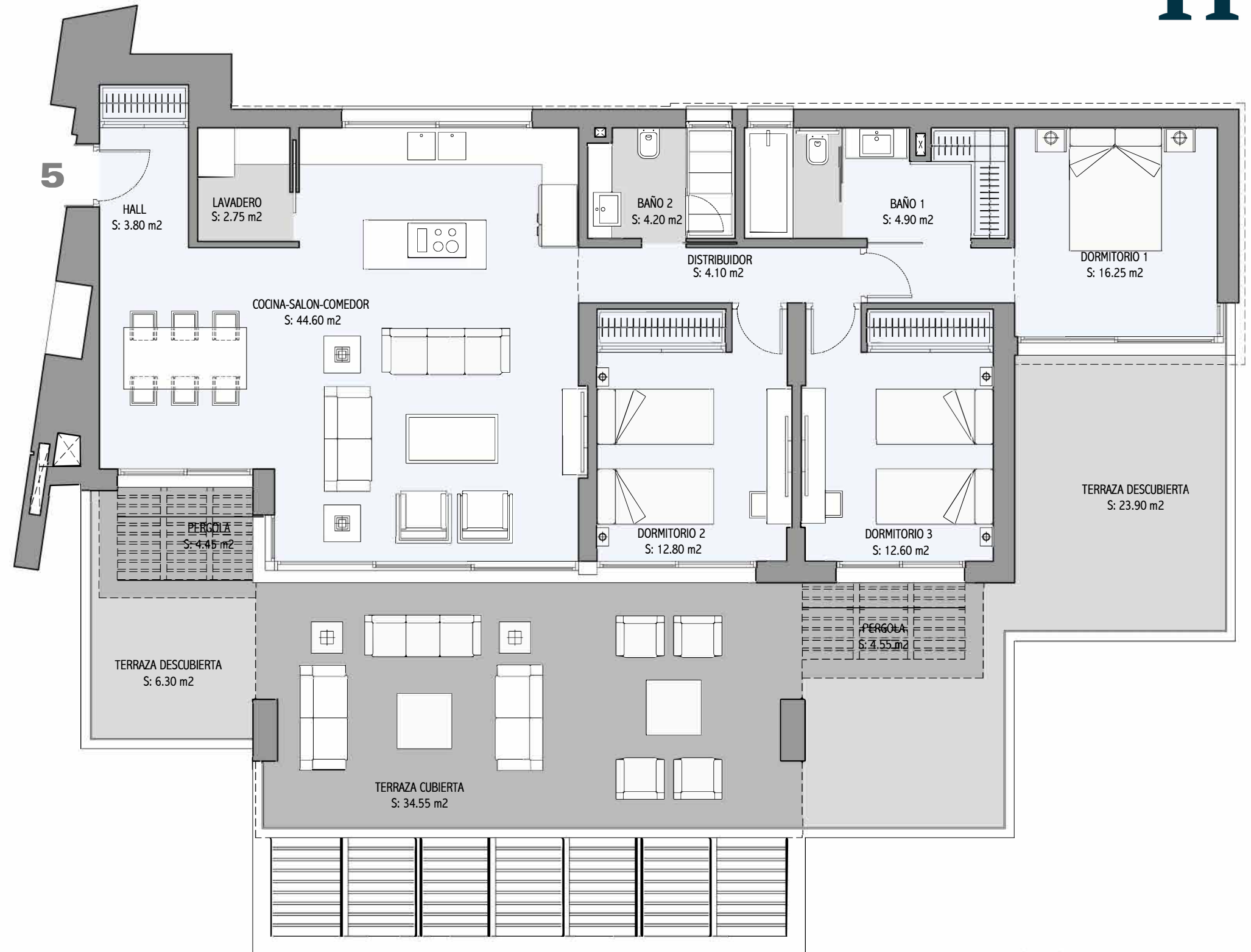




Vivienda 3 Dormitorios
Planta 2 - Vivienda 5



Superficie útil interior	106.00 m ²
Superficie útil terraza cubierta	34.55 m ²
Superficie útil terraza descubierta	30.20 m ²
Superficie útil pérgola	9.00 m ²
Total útil	179.75 m²

Superficie construida interior	128.03 m ²
Superficie construida terraza cubierta	36.93 m ²
Superficie construida terraza descubierta	34.00 m ²
Superficie construida pérgola	9.05 m ²
Total construida + PPZC	231.52 m²

DECRETO 218 / 2005

Superficie útil	116.60 m ²
Superficie construida	151.54 m ²

Urbanización "La Alborada"
Parcela RN-10
Benahavís - Málaga

ESCALA 1/75
ESCALA GRAFICA

