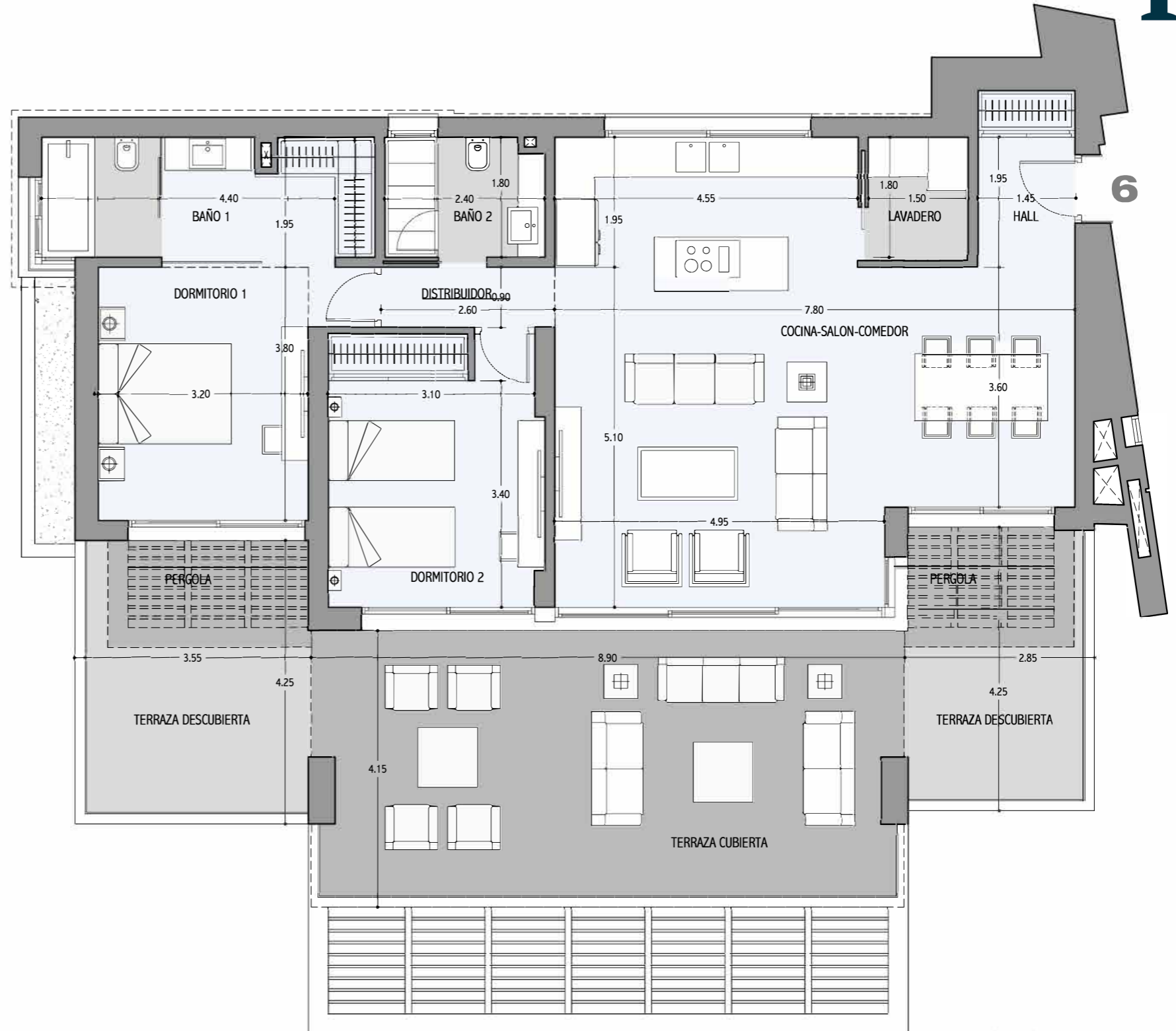




Vivienda 2 Dormitorios
Planta 2 - Vivienda 6



Superficie útil interior	92.40 m ²
Superficie útil terraza cubierta	34.45 m ²
Superficie útil terraza descubierta	15.15 m ²
Superficie útil pérgola	9.25 m ²
Total útil	151.25 m²

Superficie construida interior	111.68 m ²
Superficie construida terraza cubierta	36.93 m ²
Superficie construida terraza descubierta	17.71 m ²
Superficie construida pérgola	9.28 m ²
Total construida + PPZC	196.10 m²

DECRETO 218 / 2005

Superficie útil	101.64 m ²
Superficie construida	132.18 m ²

Urbanización "La Alborada"
Parcela RN-10
Benahavís - Málaga

ESCALA 1/75
ESCALA GRAFICA

