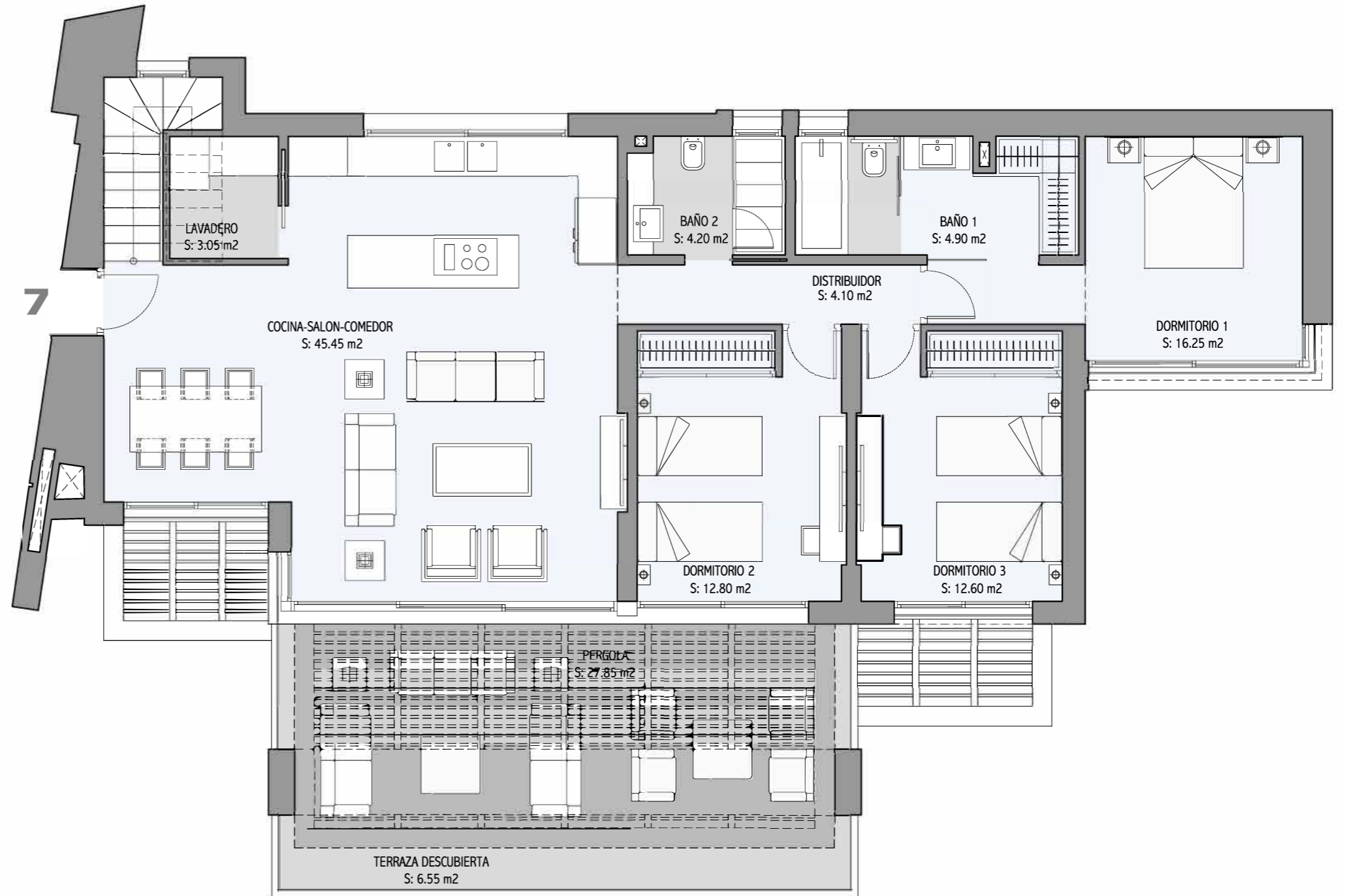




Vivienda 3 Dormitorios
Planta 3 - Vivienda 7



Superficie útil interior	105.20 m ²
Superficie útil terraza descubierta	6.55 m ²
Superficie útil pérgola	57.75 m ²
Superficie útil solarium	58.20 m ²
Total útil	227.70 m²

Superficie construida interior	143.12 m ²
Superficie construida terraza descubierta	9.05 m ²
Superficie construida pérgola	57.82 m ²
Superficie construida solarium	74.34 m ²
Total construida + PPZC	310.61 m²

DECRETO 218 / 2005	
Superficie útil	115.72 m ²
Superficie construida	169.40 m ²

Urbanizacion "La Alborada"
Parcela RN-10
Benahavis - Málaga

ESCALA 1/75
ESCALA GRAFICA

