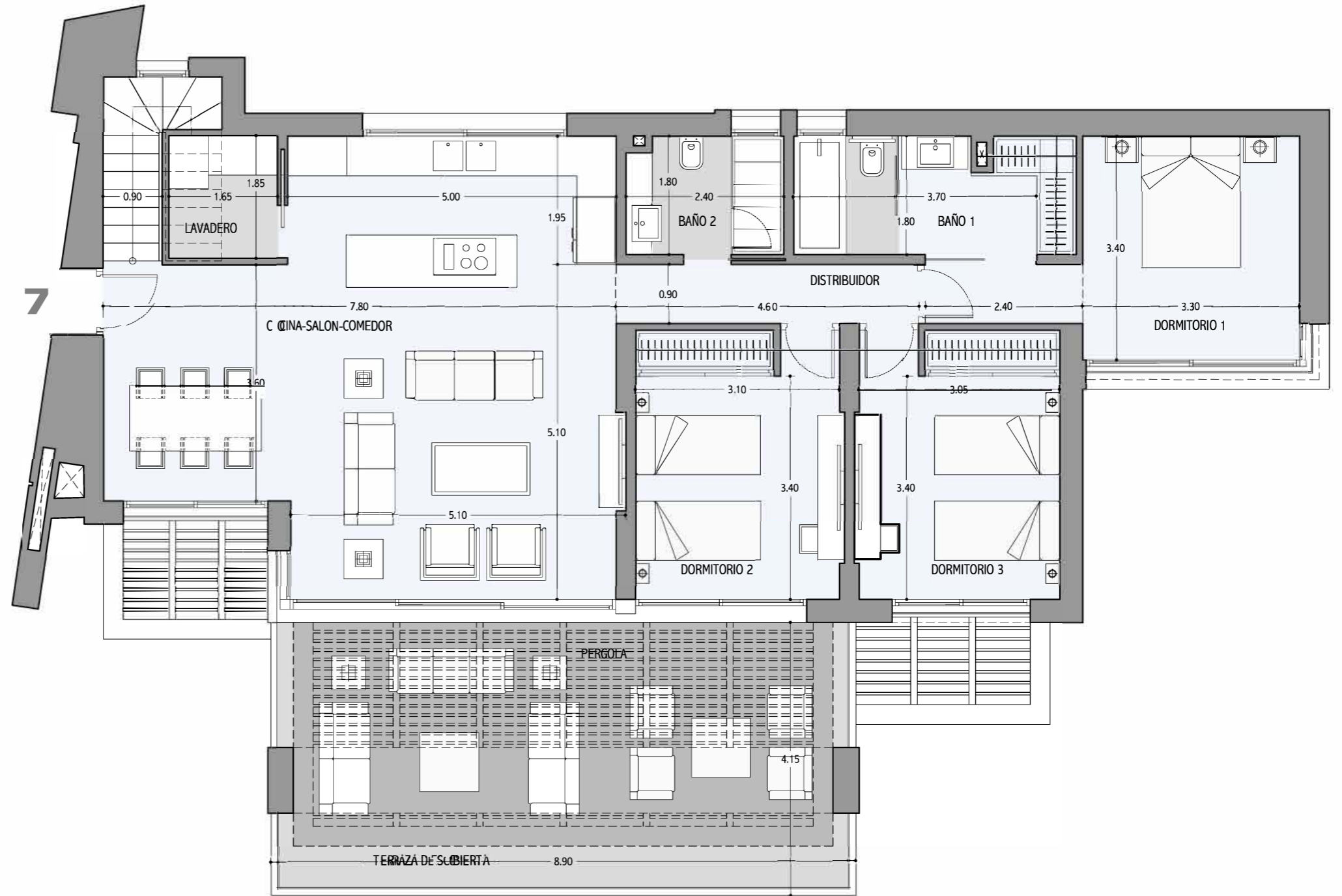




Vivienda 3 Dormitorios  
Planta 3 - Vivienda 7



Superficie útil interior	105.20 m <sup>2</sup>
Superficie útil terraza descubierta	6.55 m <sup>2</sup>
Superficie útil pérgola	57.75 m <sup>2</sup>
Superficie útil solarium	58.20 m <sup>2</sup>
<b>Total útil</b>	<b>227.70 m<sup>2</sup></b>

Superficie construida interior	143.12 m <sup>2</sup>
Superficie construida terraza descubierta	9.05 m <sup>2</sup>
Superficie construida pérgola	57.82 m <sup>2</sup>
Superficie construida solarium	74.34 m <sup>2</sup>
<b>Total construida + PPZC</b>	<b>310.61 m<sup>2</sup></b>

DECRETO 218 / 2005	
Superficie útil	115.72 m <sup>2</sup>
Superficie construida	169.40 m <sup>2</sup>

Urbanizacion "La Alborada"  
Parcela RN-10  
Benahavís - Málaga

ESCALA 1/75  
ESCALA GRAFICA

