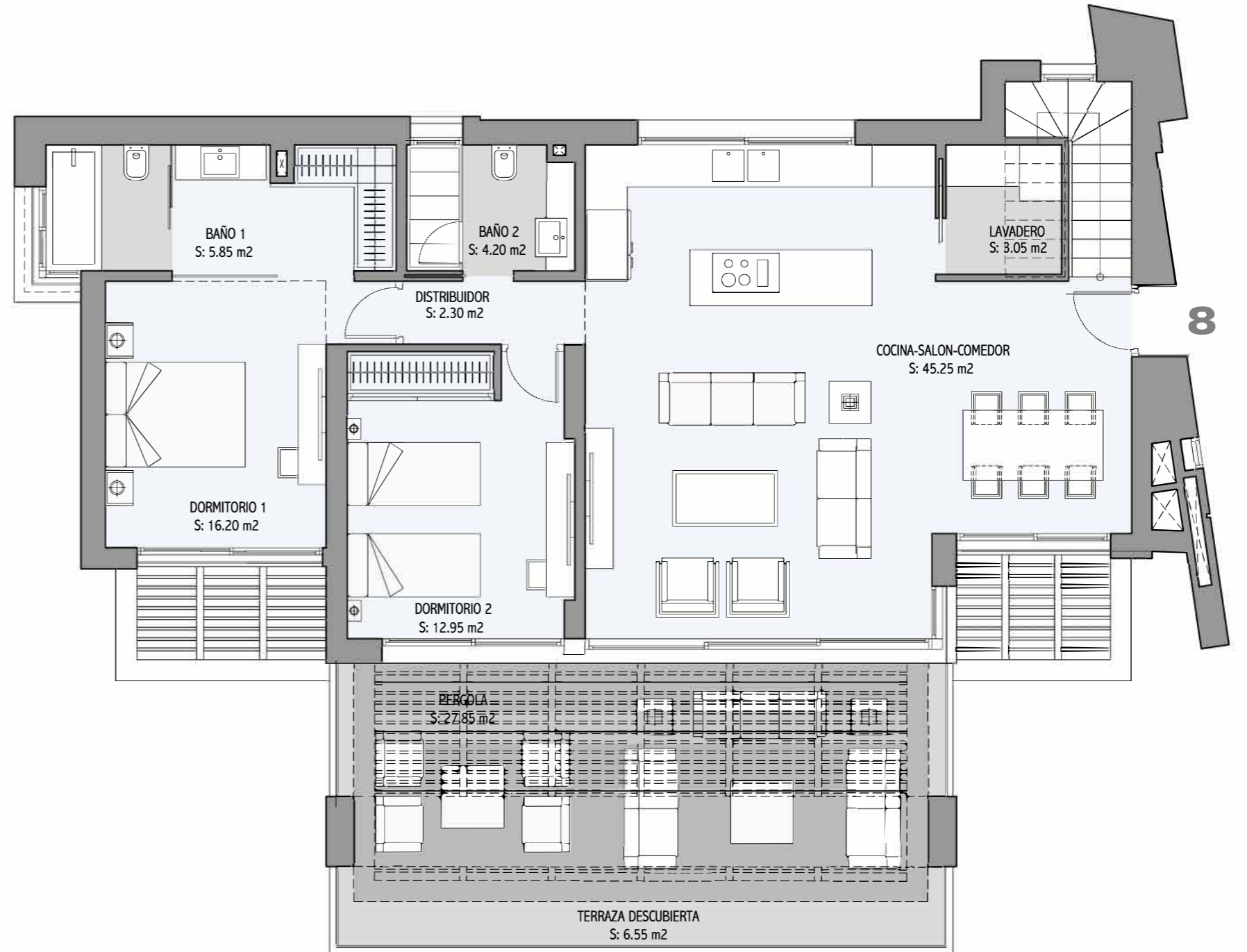




Vivienda 2 Dormitorios  
Planta 3 - Vivienda 8



Superficie útil interior	91.65 m <sup>2</sup>
Superficie útil terraza descubierta	6.55 m <sup>2</sup>
Superficie útil pérgola	57.75 m <sup>2</sup>
Superficie útil solarium	54.15 m <sup>2</sup>
<b>Total útil</b>	<b>210.10 m<sup>2</sup></b>

Superficie construida interior	125.58 m <sup>2</sup>
Superficie construida terraza descubierta	9.05 m <sup>2</sup>
Superficie construida pérgola	57.82 m <sup>2</sup>
Superficie construida solarium	70.38 m <sup>2</sup>
<b>Total construida + PPZC</b>	<b>285.89 m<sup>2</sup></b>

DECRETO 218 / 2005	
Superficie útil	100.81 m <sup>2</sup>
Superficie construida	148.64 m <sup>2</sup>

Urbanizacion "La Alborada"  
Parcela RN-10  
Benahavis - Málaga

ESCALA 1/75  
ESCALA GRAFICA

