

HORIZONTAL A 120 CM DE NIVEL DE PAVIMENTO

HORIZONTAL A 120 CM DE NIVEL DE PAVIMENTO



EDIFICIO 8

EDIFICIO 4

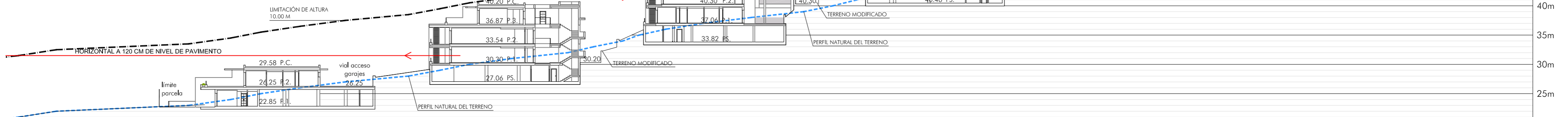
EDIFICIO 1.2

PERFIL C-C'

PARCELA RI-4  
EDIFICIO 6

A 120 CM DE NIVEL DE PAVIMENTO

A 120 CM DE NIVEL DE PAVIMENTO



EDIFICIO 9

EDIFICIO 6

EDIFICIO 5

EDIFICIO 2.1

PERFIL D-D'

PARCELA RI-4  
EDIFICIO 6

A 120 CM DE NIVEL DE PAVIMENTO

A 120 CM DE NIVEL DE PAVIMENTO



EDIFICIO 9

EDIFICIO 6

EDIFICIO 5

EDIFICIO 2.2

PERFIL E-E'

SIMBOLOGÍA	
	PERFIL NATURAL DEL TERRENO
	TERRENO MODIFICADO
	LIMITACIÓN DE ALTURA 10.00 M
	LÍNEA DE VISIÓN DESDE EDIFICIOS POSTERIORES
	LIMITACIÓN DE ALTURA (6.50 M) RESPECTO RASANTE DE ACERADO PARA NO INTERFERIR VISTAS DE EDIFICIOS POSTERIORES EXISTENTES

SITUACIÓN	DOCUMENTACIÓN COMPLEMENTARIA AL PROYECTO BÁSICO DE 122 VIVIENDAS, APARCAMIENTOS Y TRASTEROS	
	PARCELA R.I.-7. URB. ALCAIDESA	SAN ROQUE (CÁDIZ)
PLANO	ESTADO REFORMADO. Secciones generales	
PROMOTOR	MANDERLEY PROPERTIES S.A.	ARQUITECTO
		JUAN CARLOS SÁNCHEZ OLIVER COLEGIADO C.O.A.S. Nº 5236
		ESCALA 1/500
		FECHA FEBRERO 2018
		<b>08</b>