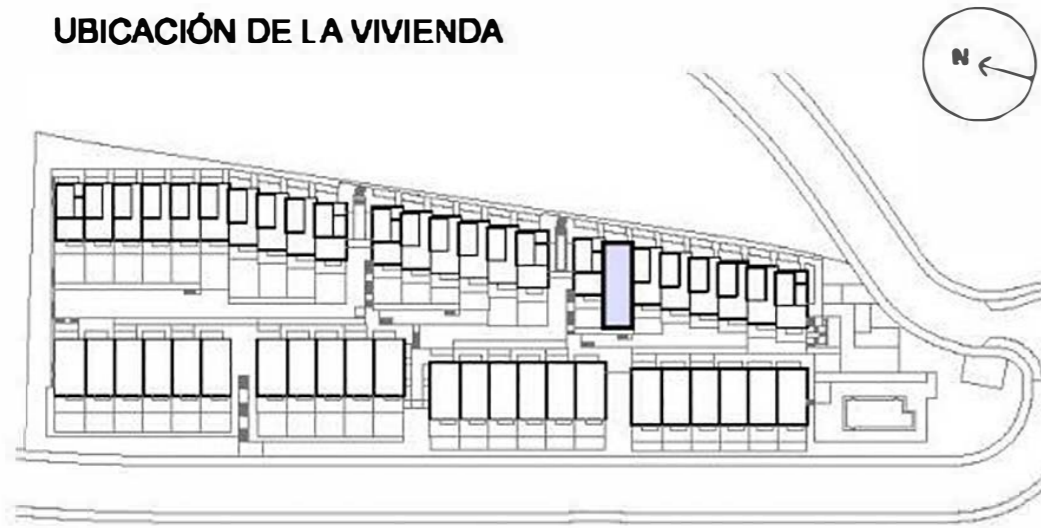
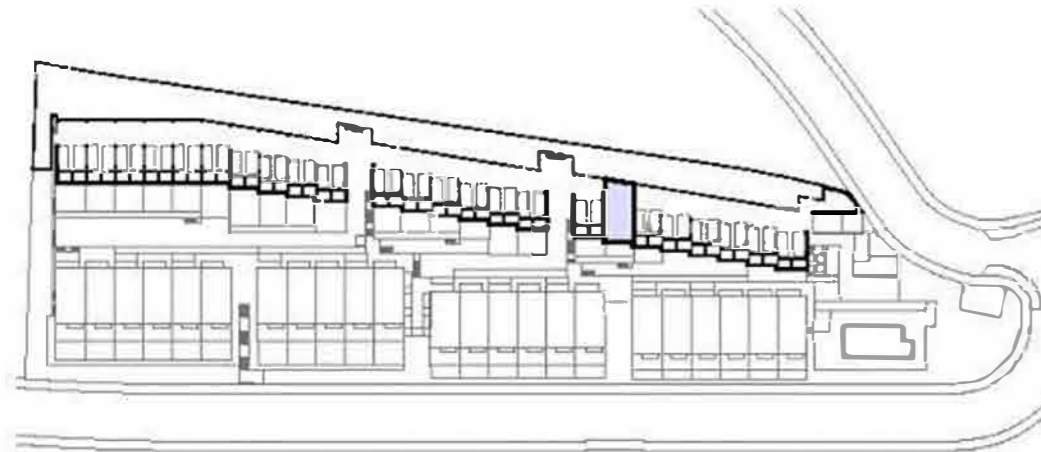


**Majestic Heights**  
Vivienda 30 - 4D

UBICACIÓN DE LA VIVIENDA



UBICACIÓN DE PLAZA DE GARAJE Y TRASTERO



**SUPERFICIE SEGÚN PROYECTO**

SUPERFICIE ÚTIL INTERIOR: 137,12 m<sup>2</sup>  
SUPERFICIE ÚTIL EXTERIOR: 78,94 m<sup>2</sup>

EL PRESENTE DOCUMENTO ES DE CARÁCTER INFORMATIVO Y PODRÁ EXPERIMENTAR VARIACIONES POR EXIGENCIAS TÉCNICAS DEL PROYECTO.

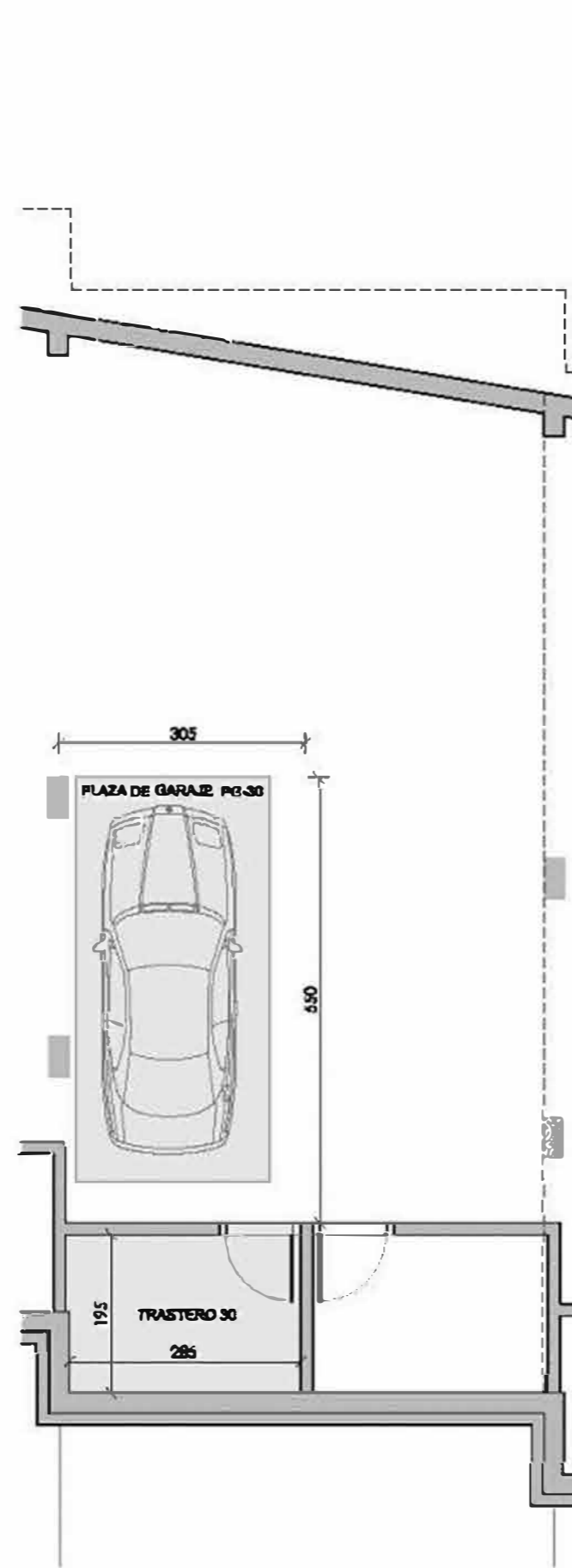
TODO EL MOBILIARIO, INCLUIDO EL DE LA COCINA, ES MERAMENTE INFORMATIVO. LOS GIROS DE LAS PUERTAS Y LA DISTRIBUCIÓN DE APARATOS SANITARIOS NO SON VINCULANTES.

LAS SUPERFICIES AQUÍ EXPRESADAS SON APROXIMADAS, YA QUE SE PODRÁN EXPERIMENTAR MODIFICACIONES POR RAZONES DE ÍNDOLE TÉCNICA EN EL DESARROLLO DE LA EJECUCIÓN DE LAS OBRAS.

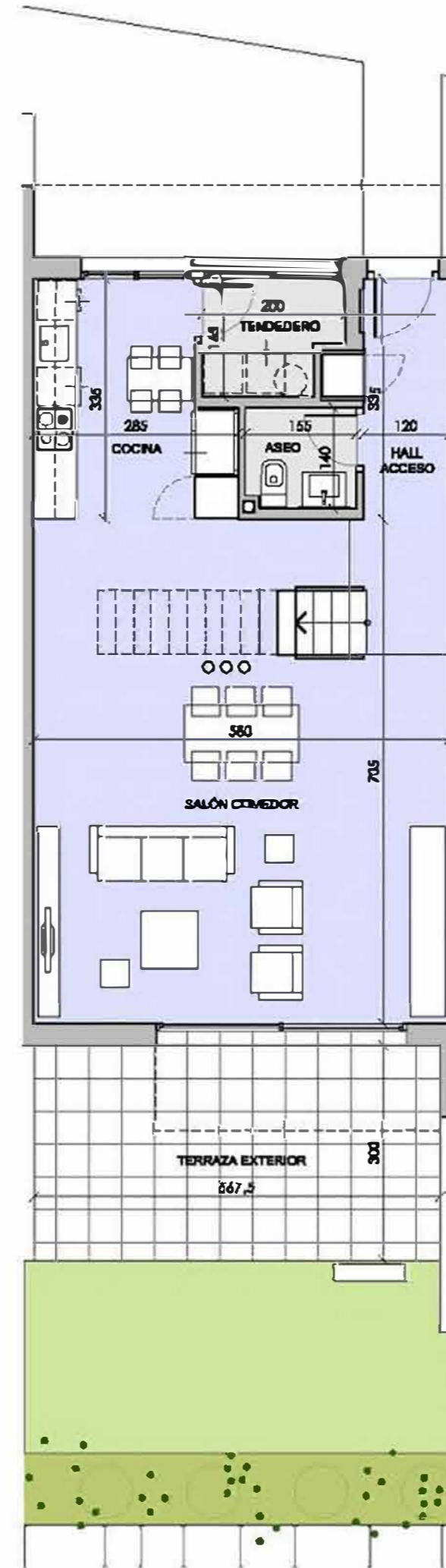
LAS SUPERFICIES INDICADAS A CONTINUACIÓN ESTÁN CALCULADAS CONFORME AL DECRETO 218/2005 DE INFORMACIÓN AL CONSUMIDOR EN LA COMPRAVENTA Y ARRENDAMIENTO DE VIVIENDAS DE ANDALUCÍA.

SUPERFICIE ÚTIL TOTAL: 150,83 m<sup>2</sup>  
SUPERFICIE CONSTRUIDA TOTAL: 217,68 m<sup>2</sup>

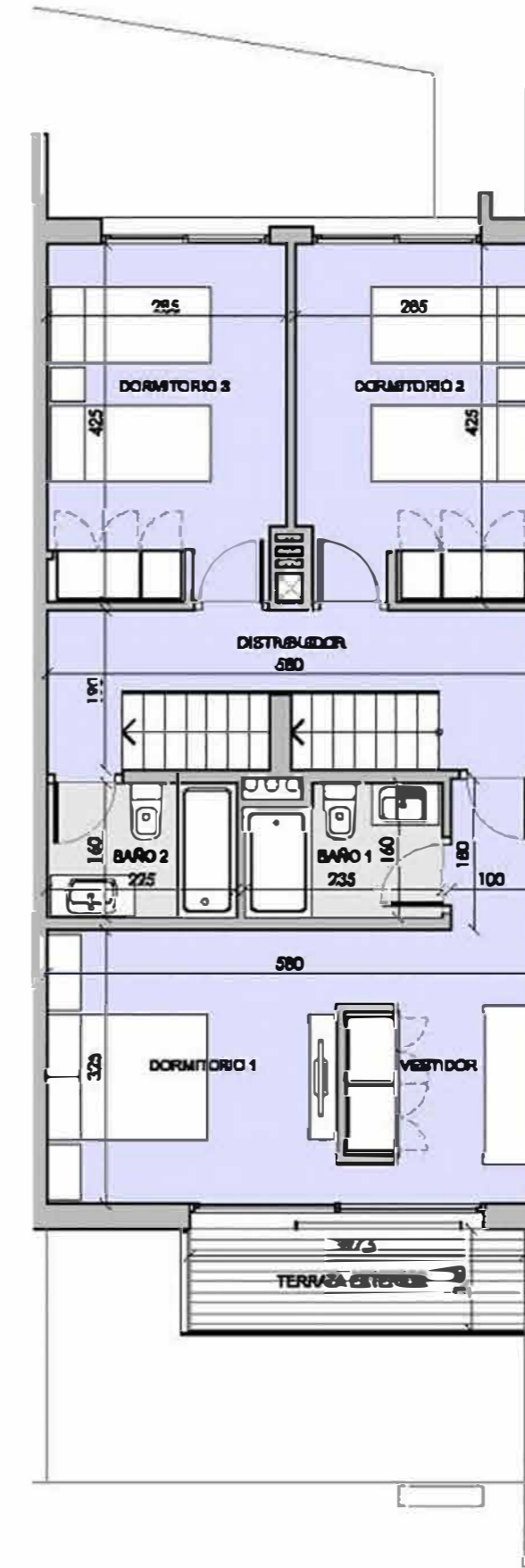
PLANTA SÓTANO



PLANTA BAJA



PLANTA PRIMERA



PLANTA SEGUNDA

